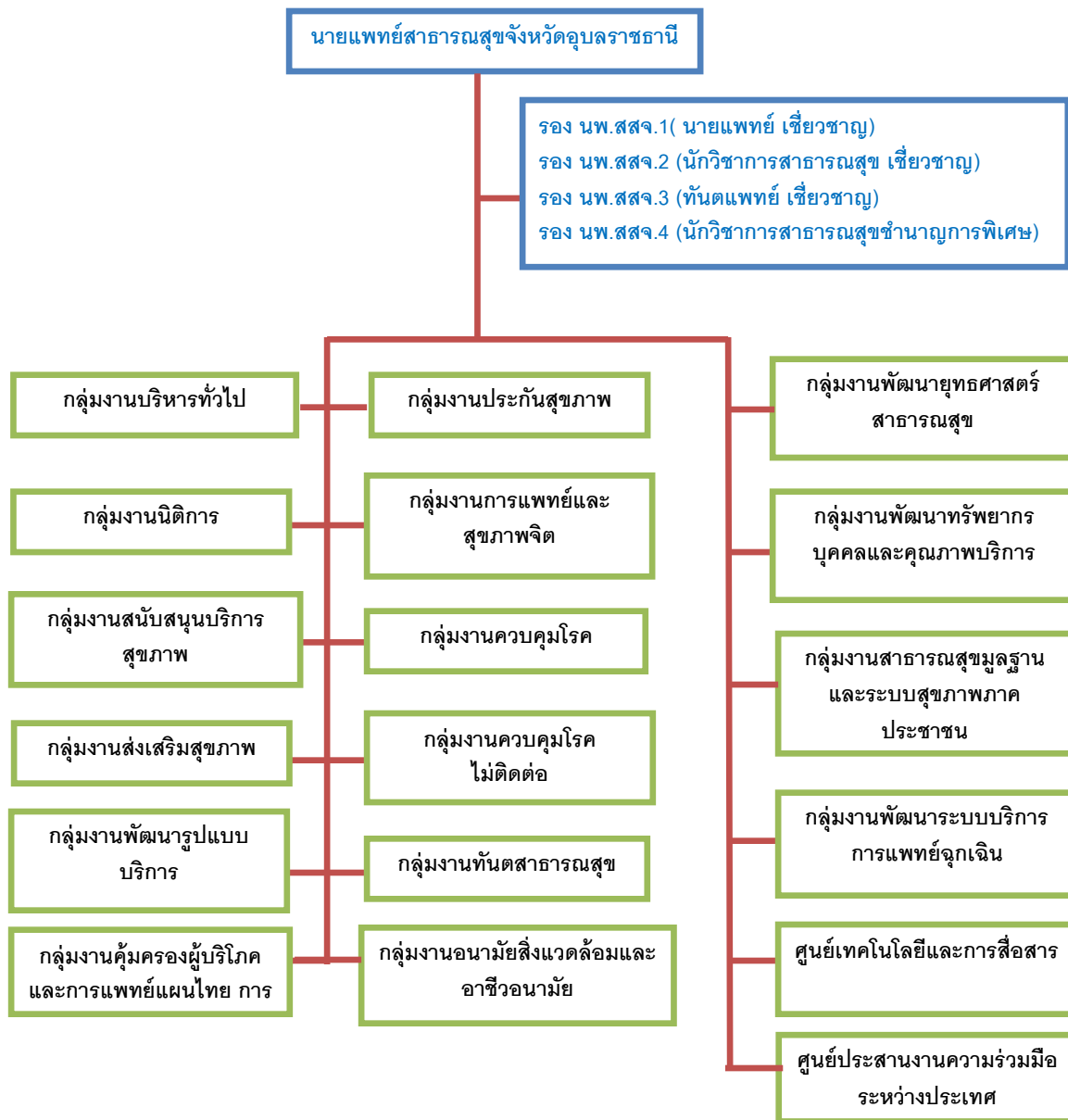
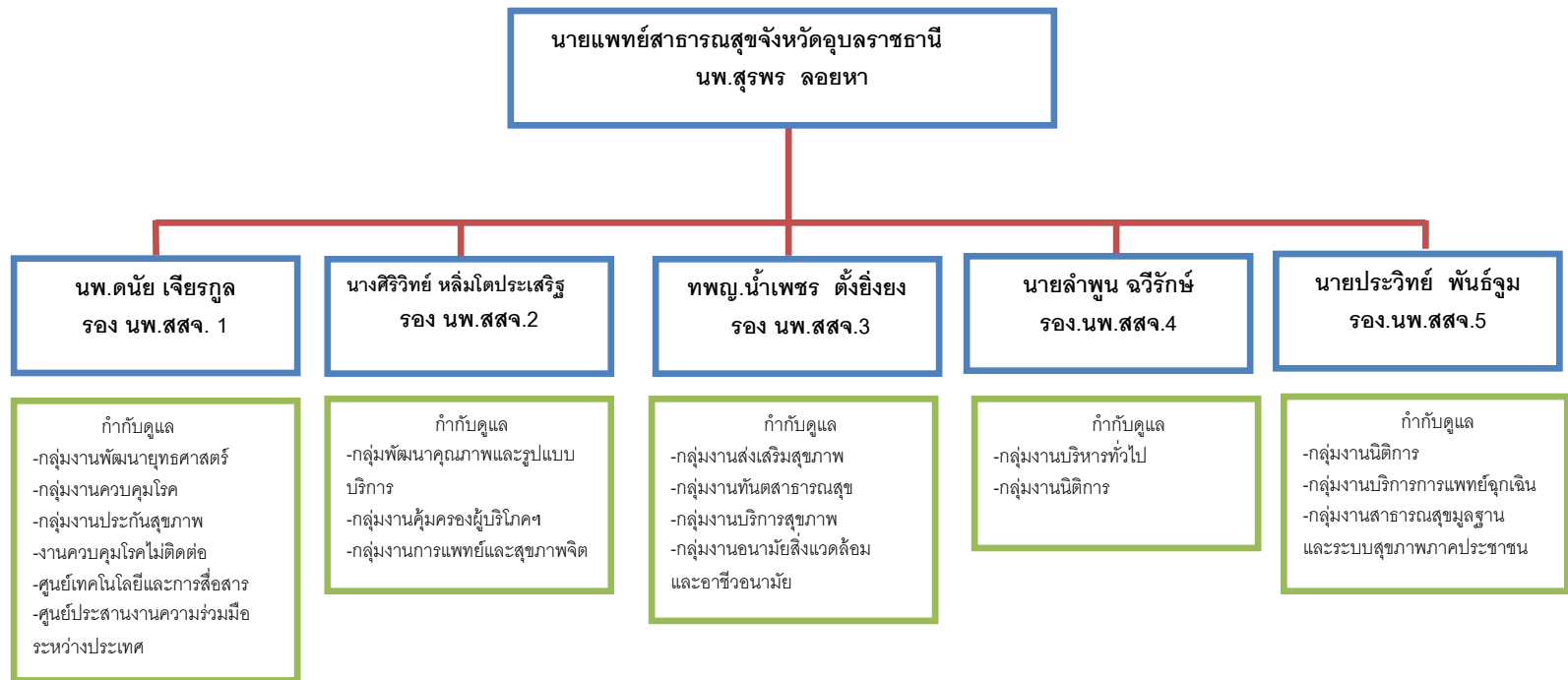


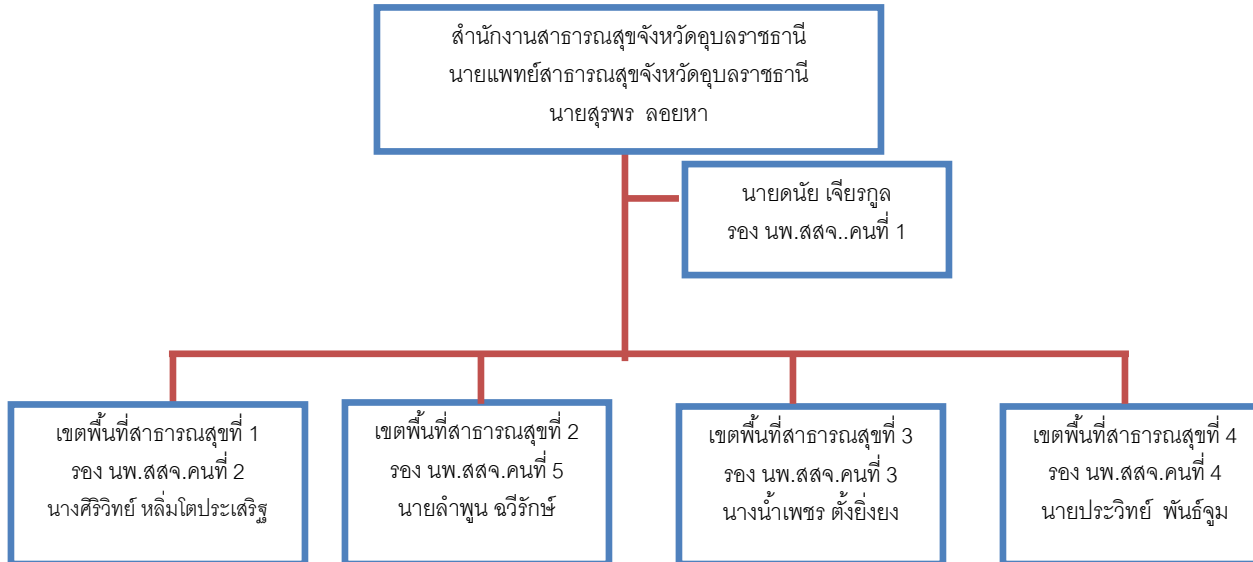
# โครงสร้างการบริหารงานสำนักงานสาธารณสุขจังหวัดอุบลราชธานี



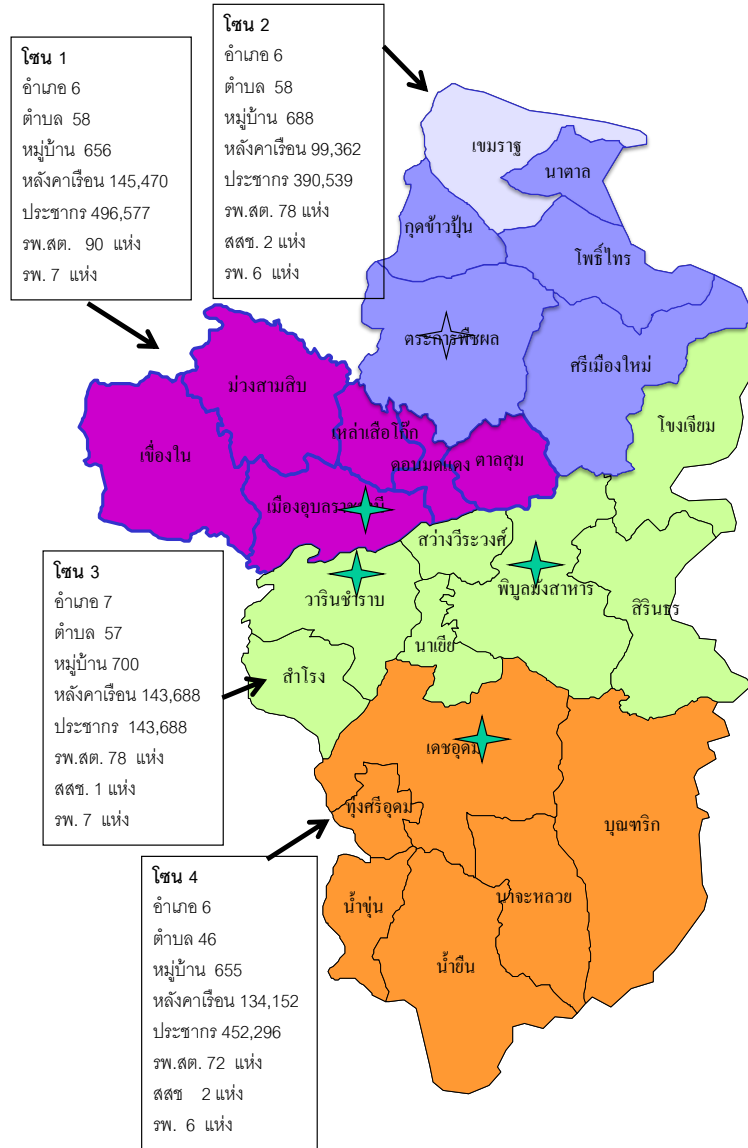
# โครงสร้างการบริหารงานสำนักงานสาธารณสุขจังหวัดอุบลราชธานี



# ผังโครงสร้างการบริหารงานของเขตพื้นที่สาธารณสุข



# การแบ่งเขตพื้นที่สาธารณสุข 4 โซนของสำนักงานสาธารณสุขจังหวัดอุบลราชธานี



# เป้าหมาย ตัวชี้วัด กระทรวงสาธารณสุข ปีงบประมาณ พ.ศ. 2559

วิสัยทัศน์ : ภายในทศวรรษต่อไป คนไทยทุกคนจะมีสุขภาพแข็งแรงเพิ่มขึ้นเพื่อสร้างความสำเร็จเติบโตทางเศรษฐกิจของประเทศทั้งทางตรงและทางอ้อมอย่างยั่งยืน

เป้าหมาย ระยะ 10 ปี

1. อายุคาดเฉลี่ยเมื่อแรกเกิด ไม่น้อยกว่า 80 ปี 2. อายุคาดเฉลี่ยของการมีสุขภาพดี ไม่น้อยกว่า 72 ปี

## ยุทธศาสตร์ที่ 1: พัฒนาสุขภาพตามกลุ่มวัย (9 ตัว)

### กลุ่มเด็กปฐมวัย (0-5 ปี) /สตรี

1. อัตราส่วนการตายมารดา (ไม่เกิน 15 ต่อการเกิดมีชีพแสนคน)
2. ร้อยละของเด็กอายุ 0 - 5 ปี มีพัฒนาการสมวัย (ไม่น้อยกว่าร้อยละ 85)

### กลุ่มเด็กวัยเรียน (5 - 14 ปี)

3. เด็กนักเรียนมีภาวะเริ่มอ้วนและอ้วน (ไม่เกินร้อยละ 10 ภายในปี 2560)
4. อัตราการเสียชีวิตจากการจมน้ำของเด็กอายุต่ำกว่า 15 ปี (ไม่เกิน 6.5 ต่อประชากรเด็กอายุต่ำกว่า 15 ปี แสนคน)

### กลุ่มเด็กวัยรุ่น/นักศึกษา (15-21 ปี)

5. อัตราการคลอดมีชีพในหญิงอายุ 15-19 ปี (ไม่เกิน 50 ต่อประชากรหญิงอายุ 15-19 ปี พันคน ภายในปี 2561)
6. ความชุกผู้บริโภคเครื่องดื่มแอลกอฮอล์ในประชากรอายุ 15 - 19 ปี (ไม่เพิ่มขึ้นจากผลการเฝ้าระวังพฤติกรรมเสี่ยง (BSS) ในปี 2558)

### กลุ่มวัยทำงาน (15 - 59 ปี)

7. อัตราตายจากอุบัติเหตุทางถนน (ไม่เกิน 16 ต่อประชากรแสนคน ในปีงบประมาณ 2559)
8. อัตราตายจากโรคหลอดเลือดหัวใจ (ลดลง ร้อยละ 10 ภายในปี 2562)

### กลุ่มผู้สูงอายุ (60 ปีขึ้นไป)และพิการ

9. ร้อยละของผู้สูงอายุต้องการความช่วยเหลือในการดำเนินกิจกรรมประจำวันพื้นฐาน (ไม่เกินร้อยละ 15)

## ยุทธศาสตร์ที่ 2: พัฒนาและจัดระบบบริการที่มีคุณภาพมาตรฐาน ครอบคลุม ประชาชนสามารถเข้าถึงบริการได้ (6 ตัว)

### ด้านระบบบริการปฐมภูมิ

10. ร้อยละของอำเภอที่มี District Health System (DHS) ที่เชื่อมโยงระบบบริการปฐมภูมิกับชุมชนและท้องถิ่นอย่างมีคุณภาพ (ไม่น้อยกว่าร้อยละ 85)
11. ตาบลจัดการสุขภาพแบบบูรณาการ (ร้อยละ 70)

### ด้านระบบบริการทุติยภูมิ และตติยภูมิ

12. การส่งต่อผู้ป่วยออกนอกเขตสุขภาพลดลง (ร้อยละ 50)

### ด้านระบบควบคุมโรค

13. ร้อยละของอำเภอที่สามารถควบคุมโรคติดต่อสำคัญของพื้นที่ได้ (ร้อยละ 50)

### ด้านระบบการคุ้มครองผู้บริโภคด้านบริการ อาหาร และผลิตภัณฑ์สุขภาพ

14. ระดับความสำเร็จของการดำเนินงานคุ้มครองผู้บริโภคด้านผลิตภัณฑ์สุขภาพและบริการสุขภาพ (ระดับ 5)

### ด้านการป้องกันและบำบัดรักษาเยาเสพติด

15. ร้อยละของผู้ป่วยยาเสพติดที่หยุดเสพต่อเนื่อง 3 เดือน หลังจำหน่ายจากการบำบัดรักษา (3 month remission rate) (ร้อยละ 92 )

รวมทั้งหมด 21 ตัว

## ยุทธศาสตร์ที่ 3 : พัฒนาระบบบริหารจัดการเพื่อสนับสนุนการจัดบริการ (6 ตัว)

### ด้านการบังคับใช้กฎหมาย

16. มีเครือข่ายนักกฎหมายที่เข้มแข็งและการบังคับใช้กฎหมายในเรื่องที่สำคัญ (ร้อยละ 70)

### ด้านสิ่งแวดล้อมและสุขภาพ

17. ร้อยละของจังหวัดมีระบบการจัดการปัจจัยเสี่ยงด้านสิ่งแวดล้อมและสุขภาพผ่านเกณฑ์ในระดับดีขึ้นไป (ร้อยละ 50)

### ด้านพัฒนาบุคลากร

18. ร้อยละของจังหวัดในเขตสุขภาพที่ผ่านเกณฑ์คุณภาพการบริหารจัดการการพัฒนาศักยภาพ (ร้อยละ 70)

### การเงินการคลัง

19. ประสิทธิภาพของการบริหารการเงินสามารถควบคุมปัญหาทางการเงินระดับ 7 ของหน่วยบริการในพื้นที่ (ไม่เกินร้อยละ 10)

### ยาและเวชภัณฑ์/พัสดุ

20. มูลค่าการจัดซื้อรวมยาและเวชภัณฑ์ฯ ของหน่วยงาน (ร้อยละ 20)

### ปราบปรามทุจริต

21. ร้อยละของหน่วยงานในสังกัดกระทรวงสาธารณสุขผ่านเกณฑ์ประเมินระดับคุณธรรมและความโปร่งใสในการดำเนินงานของหน่วยงาน เฉพาะหลักฐานเชิงประจักษ์ (มากกว่า ร้อยละ 75)