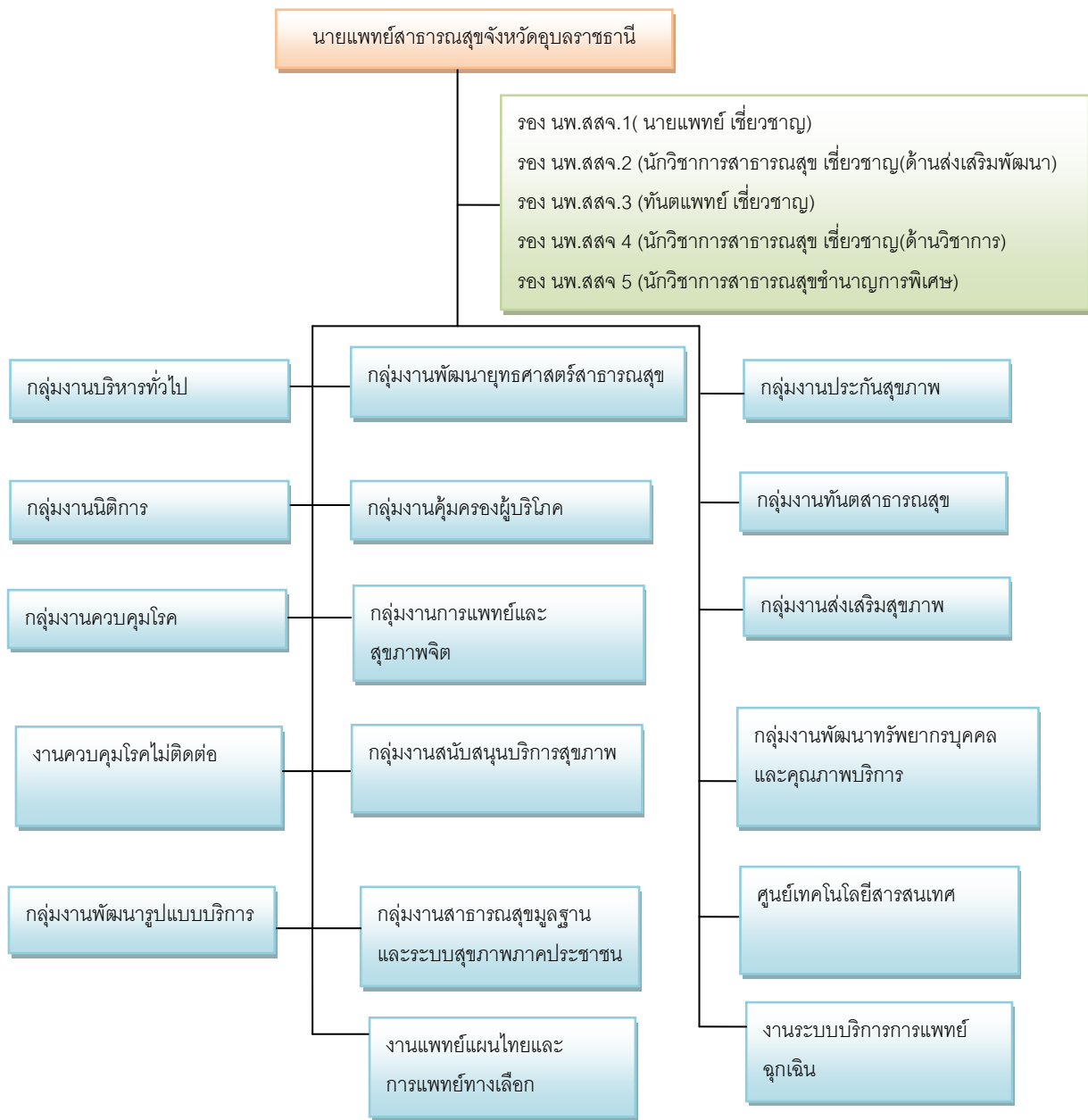


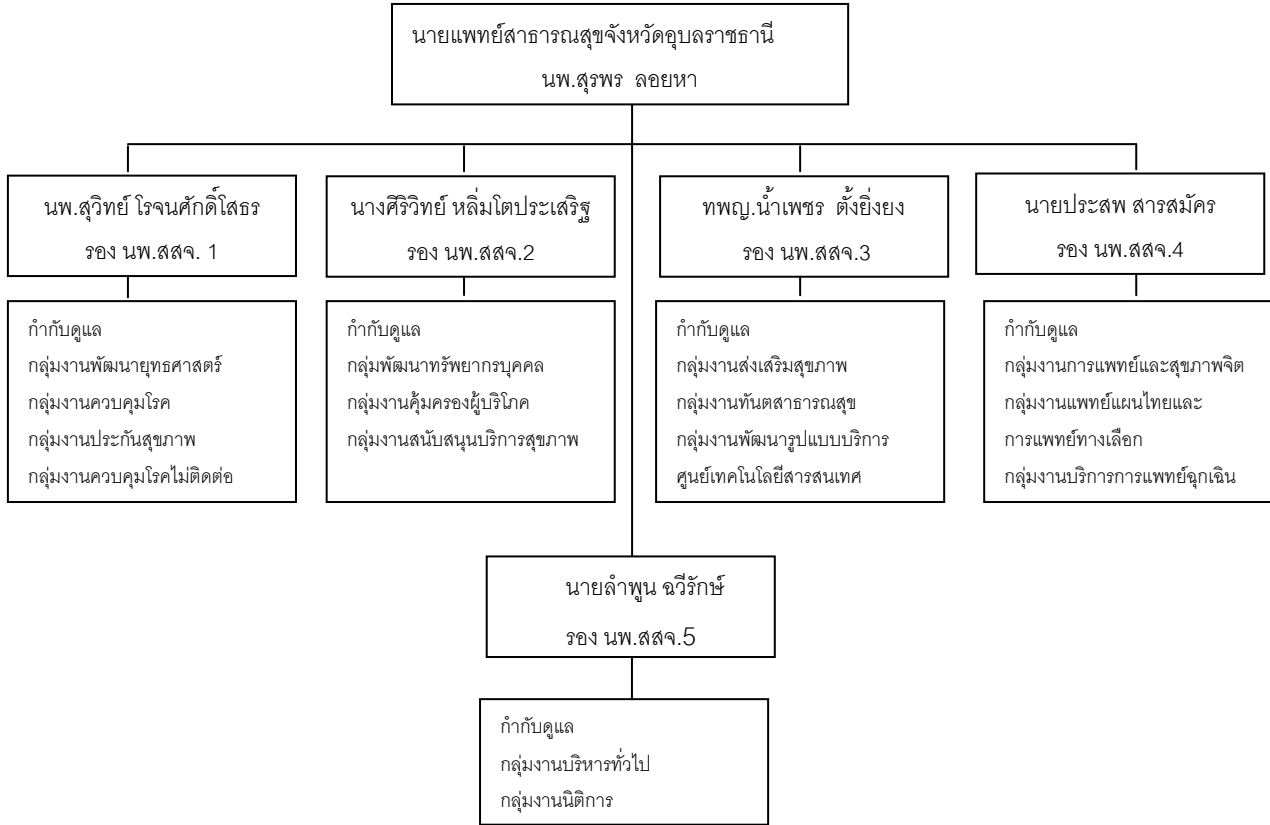
โครงสร้างการบริหารงานสำนักงานสาธารณสุขจังหวัดอุบลราชธานี



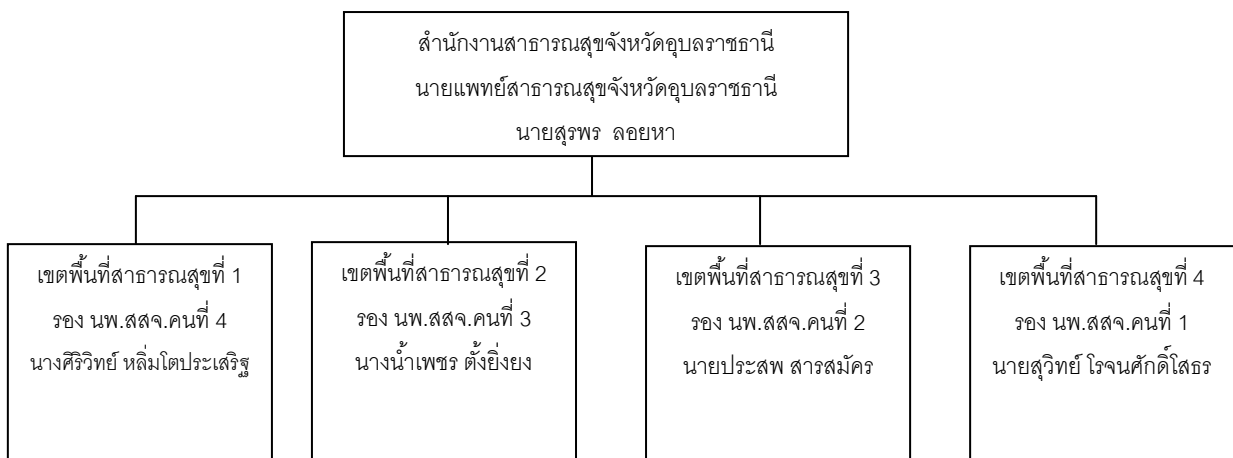
สำนักงานสาธารณสุขจังหวัดอุบลราชธานี ได้แบ่งโครงสร้างการบริหารภายในออกเป็น 17 กลุ่มงาน คือ กลุ่มงานบริหารทั่วไป กลุ่มงานพัฒนายุทธศาสตร์สาธารณสุข กลุ่มงานค้ำครองผู้บริโภคร กลุ่มงานประกันสุขภาพ กลุ่มงานทันตสาธารณสุข กลุ่มงานควบคุมโรค กลุ่มงานส่งเสริมสุขภาพ กลุ่มงานการแพทย์และสุขภาพจิต กลุ่มงานพัฒนาทรัพยากรบุคคลและคุณภาพบริการ กลุ่มงานสนับสนุนบริการสุขภาพ กลุ่มงานสาธารณสุขมูลฐานและระบบสุขภาพภาคประชาชน งานระบบบริการการแพทย์ฉุกเฉิน งานควบคุมโรคไม่ติดต่อ กลุ่มงานแพทย์แผนไทยและการแพทย์ทางเลือก กลุ่มงานพัฒนารูปแบบบริการ และศูนย์เทคโนโลยีสารสนเทศ โดยมี หัวหน้ากลุ่มงาน เป็นผู้ดูแล นอกจากนี้ นายแพทย์สาธารณสุขจังหวัด ได้

มอบหมายหน้าที่ให้ รองนายแพทย์สาธารณสุขจังหวัด กำกับดูแลกลุ่มงานต่าง ๆ และกำกับการในระดับพื้นที่
 ดังภาพ

ภาพที่ 2 ผังโครงสร้างหน้าที่ความรับผิดชอบ สำนักงานสาธารณสุขจังหวัดอุบลราชธานี



ภาพที่ 3 ผังโครงสร้างการบริหารงานของเขตพื้นที่สาธารณสุข



นายแพทย์สาธารณสุขจังหวัดอุบลราชธานีได้มอบหมายหน้าที่รับผิดชอบให้ รองนายแพทย์กำกับดูแลในระดับพื้นที่ โดยให้ปฏิบัติหน้าที่เป็น สสจ.ประจำโซน มีหน้าที่ในการนิเทศงาน ให้คำแนะนำทางวิชาการ ติดตาม สนับสนุน ประสานงานและแก้ปัญหาในเรื่องที่ได้รับมอบหมาย ร่วมประชุม และพัฒนาระบบกรรมการ โซน คปสอ.และเครือข่ายบริการ พัฒนาความรู้วิชาการแก่เจ้าหน้าที่ วางแผน ป้องกัน และควบคุมด้านระบาดวิทยา กระตุ้นให้เกิดการดำเนินงานตามโครงการเน้นหนัก โดยมีพื้นที่รับผิดชอบดังนี้

เขตพื้นที่สาธารณสุขที่ 1 มีพื้นที่ 6 อำเภอ ประกอบด้วย

อำเภอเมือง เขื่องใน ม่วงสามสิบ ดอนมดแดง เหล่าเสือโก้กและตาลชุม

เขตพื้นที่สาธารณสุขที่ 2 มีพื้นที่ 6 อำเภอ ประกอบด้วย

อำเภอตระการพืชผล ศรีเมืองใหม่ กุดข้าวปุ้น เขมราฐ นาตาลและโพธิ์ไทร

เขตพื้นที่สาธารณสุขที่ 3 มีพื้นที่ 7 อำเภอ ประกอบด้วย

อำเภวารินชำราบ พิบูลมังสาหาร สีรินทรสว่างวีระวงศ์ นาเยีย สำโรงและโขงเจียม

เขตพื้นที่สาธารณสุขที่ 4 มีพื้นที่ 6 อำเภอ ประกอบด้วย

อำเภอเดชอุดม ทุ่งศรีอุดม นาจะหลวย บุณฑริก น้ำยืนและน้ำขุ่น

ภาพที่ 5.5 การแบ่งเขตพื้นที่สาธารณสุข 4 เขต ปีงบประมาณ 2556

