

ส่วนที่

4

35%

4.1

จัดบริการตามสภาพปัญหาของพื้นที่

4.2

การบริการในสถานบริการ

4.3

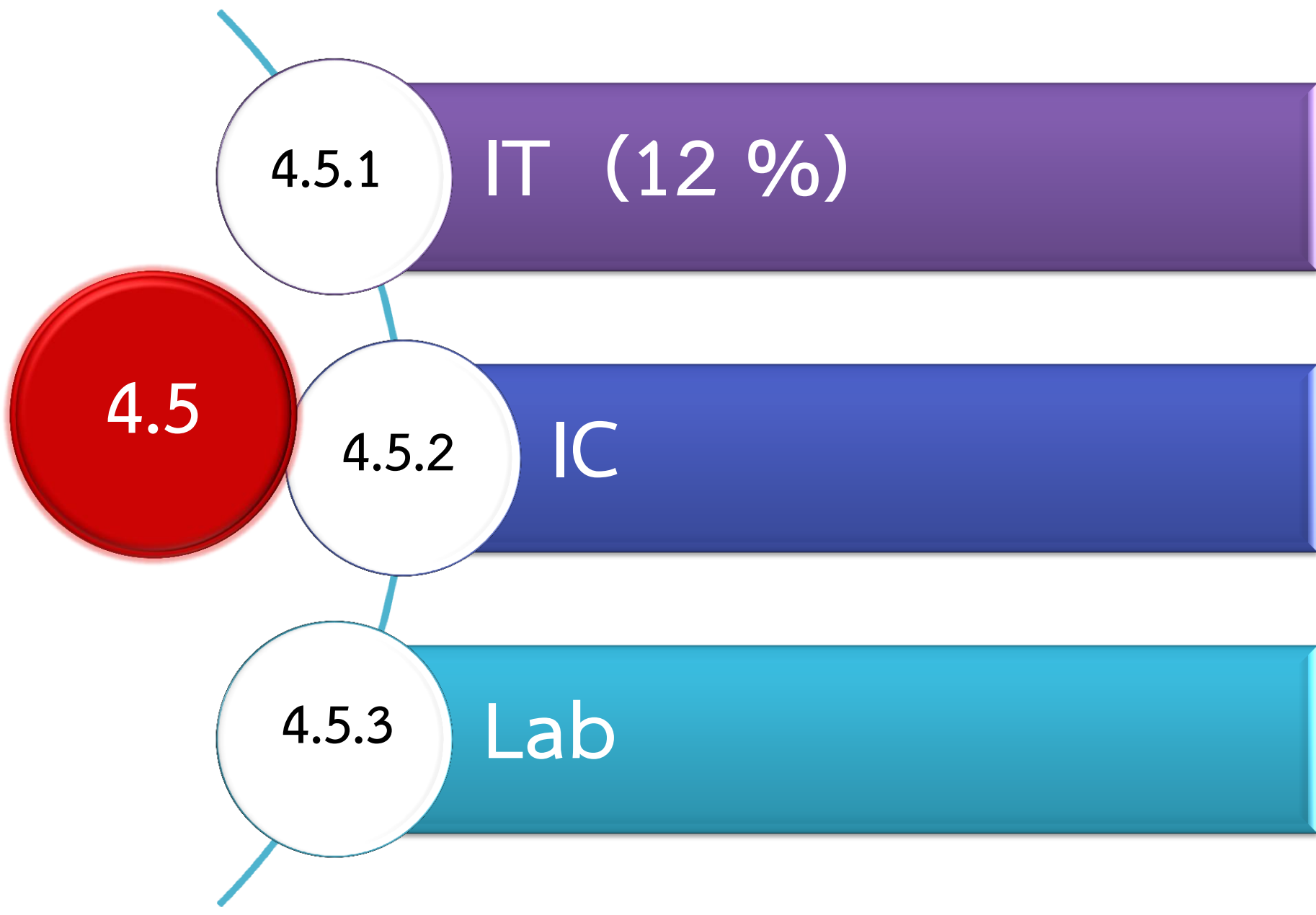
การบริการในชุมชน

4.4

การบริการแพทย์แผนไทย

4.5

ระบบสนับสนุนบริการ



4.5.1

IT (12 %)

4.5

4.5.2

IC

4.5.3

Lab

ส่วนที่ ๑ ระบบคุณภาพข้อมูล

ประเด็น	การประเมิน	คะแนนเต็ม	คะแนนที่ได้
<p>๑.๑ การจัดการระบบบันทึกข้อมูล (๑๐ คะแนน)</p>	<p>๑. โปรแกรมคอมพิวเตอร์ที่ใช้ในการบันทึกข้อมูลบริการของ รพ.สต. มีประสิทธิภาพและปรับปรุงเป็นปัจจุบัน</p> <p>๒. บันทึกข้อมูลบริการ (OP) ขณะให้บริการหรือบันทึกเสร็จสิ้นภายในวันที่ให้บริการโดยสุมข้อมูลบริการ (ตุลาคม ๒๕๖๐ - สิ้นเดือนก่อนการประเมิน) และตรวจนับร้อยละการบันทึกข้อมูลจากตาราง visit ของ JHICS หรือตาราง visit ของ HOSXP PCU</p> <ul style="list-style-type: none"> - ต่ำกว่าร้อยละ ๗๐ = ๒ คะแนน - ร้อยละ ๗๐-๗๔ = ๓ คะแนน - ร้อยละ ๗๕-๗๙ = ๔ คะแนน - ร้อยละ ๘๐-๘๔ = ๕ คะแนน - ร้อยละ ๘๕-๘๙ = ๖ คะแนน - ร้อยละ ๙๐-๙๔ = ๗ คะแนน - มากกว่าร้อยละ ๙๕ = ๘ คะแนน 	<p>๒</p> <p>๘</p>	
<p>๑.๒ การตรวจสอบและการจัดส่งข้อมูล (๕ คะแนน)</p>	<p>๑. มีการจัดส่งข้อมูล ๔๓ แฟ้มสม่ำเสมอ</p> <ul style="list-style-type: none"> - ส่งข้อมูล ๑ ครั้งต่อเดือน = ๑ คะแนน - ส่งข้อมูล ๑ ครั้งต่อสัปดาห์ = ๒ คะแนน - ส่งข้อมูลทุกวันทำการ = ๓ คะแนน <p>๒. มีการตรวจสอบคุณภาพข้อมูลก่อนส่งให้อำเภอ/จังหวัดอย่างต่อเนื่อง มีเอกสารหรือ electronic file ในการตรวจสอบข้อมูล</p> <ul style="list-style-type: none"> - ไม่มีการตรวจสอบ = ๐ คะแนน - มีการตรวจแต่ไม่มีเอกสาร = ๑ คะแนน - มีการตรวจและมีหลักฐานประกอบ = ๒ คะแนน 	<p>๓</p> <p>๒</p>	
<p>๑.๓ คุณภาพของข้อมูล (๕ คะแนน)</p>	<p>ข้อมูล ๔๓ แฟ้ม ผ่านการตรวจคุณภาพด้วยโปรแกรม OPPP-๒๐๑๐ (ตุลาคม ๒๕๖๐ - ปัจจุบัน)</p> <ul style="list-style-type: none"> - น้อยกว่าร้อยละ ๖๐ = ๑ คะแนน - ร้อยละ ๖๐-๖๙ = ๒ คะแนน - ร้อยละ ๗๐-๗๙ = ๓ คะแนน - ร้อยละ ๘๐-๘๙ = ๔ คะแนน - ร้อยละ ๙๐-๑๐๐ = ๕ คะแนน <p>สุ่มตรวจ ๑ เดือน (ตุลาคม ๒๕๖๐ - สิ้นเดือนก่อนการประเมิน)</p>	<p>๕</p>	
รวม		<p>๒๐</p>	

ส่วนที่ ๑ ระบบคุณภาพข้อมูล

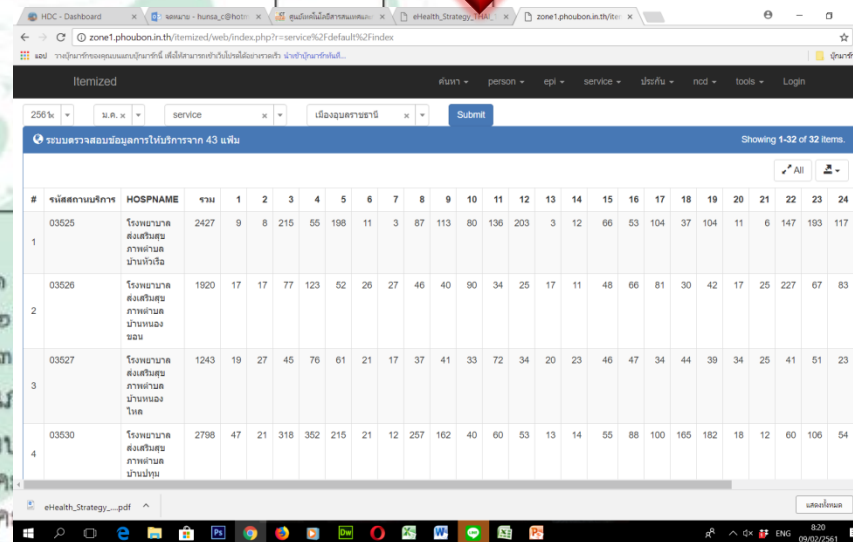
ประเด็น	การประเมิน	คะแนน เต็ม	คะแนน ที่ได้
๑.๑ การจัดการระบบ บันทึกข้อมูล (๑๐ คะแนน)	๑. โปรแกรมคอมพิวเตอร์ที่ใช้ในการบันทึกข้อมูลบริการของ รพ.สต. มีประสิทธิภาพและปรับปรุงเป็นปัจจุบัน ๒. บันทึกข้อมูลบริการ (OP) เฉพาะให้บริการหรือยื่นที่ วันที่ให้บริการโดยสุมข้อมูลบริการ (ตุลาคม ๒๕๖๐ - การประเมิน) และตรวจนับร้อยละการบันทึกข้อมูลจาก ของ JHICS หรือตาราง visit ของ HOSXP PCU - ต่ำกว่าร้อยละ ๗๐ = ๒ คะแนน - ร้อยละ ๗๐-๗๔ = ๓ คะแนน - ร้อยละ ๗๕-๗๙ = ๔ คะแนน - ร้อยละ ๘๐-๘๔ = ๕ คะแนน - ร้อยละ ๘๕-๘๙ = ๖ คะแนน - ร้อยละ ๙๐-๙๔ = ๗ คะแนน - มากกว่าร้อยละ ๙๕ = ๘ คะแนน	๒	
๑.๒ การตรวจสอบ และการจัดส่งข้อมูล (๕ คะแนน)	๑. มีการจัดส่งข้อมูล ๔๓ แฟ้มสม่ำเสมอ - ส่งข้อมูล ๑ ครั้งต่อเดือน = ๑ คะแนน - ส่งข้อมูล ๑ ครั้งต่อสัปดาห์ = ๒ คะแนน - ส่งข้อมูลทุกวันทำการ = ๓ คะแนน ๒. มีการตรวจสอบคุณภาพข้อมูลก่อนส่งให้อำเภอ/จัง มีเอกสารหรือ electronic file ในการตรวจสอบข้อมูล - ไม่มีการตรวจสอบ = ๐ คะแนน - มีการตรวจแต่ไม่มีเอกสาร = ๑ คะแนน - มีการตรวจและมีหลักฐานประกอบ = ๒ คะแนน		
๑.๓ คุณภาพของ ข้อมูล (๕ คะแนน)	ข้อมูล ๔๓ แฟ้ม ผ่านการตรวจคุณภาพด้วยโปรแกรม OPPP-๒๐๑๐ (ตุลาคม ๒๕๖๐ - ปัจจุบัน) - น้อยกว่าร้อยละ ๖๐ = ๑ คะแนน - ร้อยละ ๖๐-๖๙ = ๒ คะแนน - ร้อยละ ๗๐-๗๙ = ๓ คะแนน - ร้อยละ ๘๐-๘๙ = ๔ คะแนน - ร้อยละ ๙๐-๑๐๐ = ๕ คะแนน สุมตรวจ ๑ เดือน (ตุลาคม ๒๕๖๐ - สิ้นเดือนก่อนการประเมิน)	๕	
รวม		๒๐	

JHCIS | Download ^{NEW!} | JHCIS Knowledge | เรียบจรงค์ | รายชื่อหน่วยงานที่ใช้.

Download JHCIS
 Include RDT & Nutrition all age/sex ...
[JHCIS for SERVER 2.5.0-x](#) ^{NEW!}
[JHCIS for CLIENT 2.5.0-x](#) ^{NEW!}
 Version builds July 10, 2017
 UPDATE JHCIS SERVER 2.4.4-1707-20170710

ส่วนที่ ๑ ระบบคุณภาพข้อมูล

ประเด็น	การประเมิน	คะแนนเต็ม	คะแนนที่ได้
๑.๑ การจัดการระบบบันทึกข้อมูล (๑๐ คะแนน)	<p>๑. โปรแกรมคอมพิวเตอร์ที่ใช้ในการบันทึกข้อมูลบริการของ รพ.สต. มีประสิทธิภาพและใช้งานง่ายใช้งานได้จริง</p> <p>๒. บันทึกข้อมูลบริการ (OP) ขณะให้บริการหรือบันทึกเสร็จสิ้นภายในวันที่ให้บริการโดยสุมข้อมูลบริการ (ตุลาคม ๒๕๖๐ - สิ้นเดือนก่อนการประเมิน) และตรวจนับร้อยละการบันทึกข้อมูลจากตาราง visit ของ JHICS หรือตาราง visit ของ HOSXP PCU</p> <ul style="list-style-type: none"> - ต่ำกว่าร้อยละ ๗๐ = ๒ คะแนน - ร้อยละ ๗๐-๗๔ = ๓ คะแนน - ร้อยละ ๗๕-๗๙ = ๔ คะแนน - ร้อยละ ๘๐-๘๔ = ๕ คะแนน - ร้อยละ ๘๕-๘๙ = ๖ คะแนน - ร้อยละ ๙๐-๙๔ = ๗ คะแนน - มากกว่าร้อยละ ๙๕ = ๘ คะแนน 	๒	๘
๑.๒ การตรวจสอบและการจัดส่งข้อมูล (๕ คะแนน)	<p>๑. มีการจัดส่งข้อมูล ๔๓ แฟ้มสม่ำเสมอ</p> <ul style="list-style-type: none"> - ส่งข้อมูล ๑ ครั้งต่อเดือน = ๑ - ส่งข้อมูล ๑ ครั้งต่อสัปดาห์ = ๒ - ส่งข้อมูลทุกวันทำการ = ๓ <p>๒. มีการตรวจสอบคุณภาพข้อมูลก่อนส่งให้อ่าน มีเอกสารหรือ electronic file ในการตรวจสอบ</p> <ul style="list-style-type: none"> - ไม่มีการตรวจสอบ = ๐ คะแนน - มีการตรวจแต่ไม่มีเอกสาร = ๑ คะแนน - มีการตรวจและมีหลักฐานประกอบ = ๒ คะแนน 		
๑.๓ คุณภาพของข้อมูล (๕ คะแนน)	<p>ข้อมูล ๔๓ แฟ้ม ผ่านการตรวจคุณภาพด้วยโปรแกรม OP-๒๐๑๐ (ตุลาคม ๒๕๖๐ - ปัจจุบัน)</p> <ul style="list-style-type: none"> - น้อยกว่าร้อยละ ๖๐ = ๑ คะแนน - ร้อยละ ๖๐-๖๙ = ๒ คะแนน - ร้อยละ ๗๐-๗๙ = ๓ คะแนน - ร้อยละ ๘๐-๘๙ = ๔ คะแนน - ร้อยละ ๙๐-๑๐๐ = ๕ คะแนน <p>สุ่มตรวจ ๑ เดือน (ตุลาคม ๒๕๖๐ - สิ้นเดือนก่อนการประเมิน)</p>	๕	
รวม			๒๐



ส่วนที่ ๑ ระบบคุณภาพข้อมูล

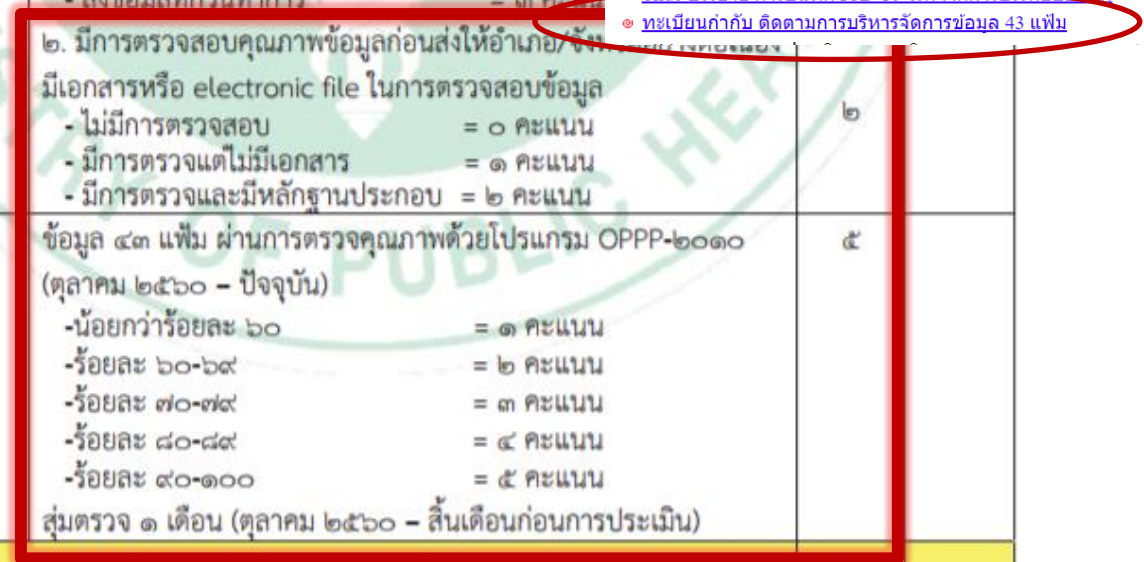
ประเด็น	การประเมิน
๑.๑ การจัดการระบบบันทึกข้อมูล (๑๐ คะแนน)	<p>๑. โปรแกรมคอมพิวเตอร์ที่ใช้ในการบันทึกข้อมูลบริการ รพ.สต. มีประสิทธิภาพและปรับปรุงเป็นปัจจุบัน</p> <p>๒. บันทึกข้อมูลบริการ (OP) ขณะให้บริการหรือบันทึกวันที่ให้บริการโดยส้อมข้อมูลบริการ (ตุลาคม ๒๕๖๐ - การประเมิน) และตรวจนับร้อยละการบันทึกข้อมูลจากของ JHICS หรือตาราง visit ของ HOSXP PCU</p> <ul style="list-style-type: none"> - ต่ำกว่าร้อยละ ๗๐ = ๒ คะแนน - ร้อยละ ๗๐-๗๔ = ๓ คะแนน - ร้อยละ ๗๕-๗๙ = ๔ คะแนน - ร้อยละ ๘๐-๘๔ = ๕ คะแนน - ร้อยละ ๘๕-๘๙ = ๖ คะแนน - ร้อยละ ๙๐-๙๔ = ๗ คะแนน - มากกว่าร้อยละ ๙๕ = ๘ คะแนน
๑.๒ การตรวจสอบและการจัดส่งข้อมูล (๕ คะแนน)	<p>๑. มีการจัดส่งข้อมูล ๔๓ แฟ้มสม่ำเสมอ</p> <ul style="list-style-type: none"> - ส่งข้อมูล ๑ ครั้งต่อเดือน = ๑ คะแนน - ส่งข้อมูล ๑ ครั้งต่อสัปดาห์ = ๒ คะแนน - ส่งข้อมูลทุกวันทำการ = ๓ คะแนน <p>๒. มีการตรวจสอบคุณภาพข้อมูลก่อนส่งให้อำเภอ/จังหวัด มีเอกสารหรือ electronic file ในการตรวจสอบข้อมูล</p> <ul style="list-style-type: none"> - ไม่มีการตรวจสอบ = ๐ คะแนน - มีการตรวจแต่ไม่มีเอกสาร = ๑ คะแนน - มีการตรวจและมีหลักฐานประกอบ = ๒ คะแนน
๑.๓ คุณภาพของข้อมูล (๕ คะแนน)	<p>ข้อมูล ๔๓ แฟ้ม ผ่านการตรวจคุณภาพด้วยโปรแกรม OPPP-๒๐๑๐ (ตุลาคม ๒๕๖๐ - ปัจจุบัน)</p> <ul style="list-style-type: none"> - น้อยกว่าร้อยละ ๖๐ = ๑ คะแนน - ร้อยละ ๖๐-๖๙ = ๒ คะแนน - ร้อยละ ๗๐-๗๙ = ๓ คะแนน - ร้อยละ ๘๐-๘๙ = ๔ คะแนน - ร้อยละ ๙๐-๑๐๐ = ๕ คะแนน <p>สุ่มตรวจ ๑ เดือน (ตุลาคม ๒๕๖๐ - สิ้นเดือนก่อนการประเมิน)</p>



- [โครงสร้างภารกิจหน่วยงานส่วนภูมิภาค กระทรวงสาธารณสุข ปี 2560](#)
- [การใช้ตราสัญลักษณ์กระทรวงสาธารณสุขอย่างถูกต้อง](#)

- การใช้งานระบบ web Conference
- [ดาวน์โหลด Software การติดตั้งโปรแกรม web conference](#)
 - [คู่มือการใช้งานระบบ web conference](#)

- การพัฒนาคุณภาพข้อมูล
- [รหัสหน่วยบริการสาธารณสุข จังหวัดอุบลราชธานี](#)
 - [แบบฟอร์ม A1](#)
 - [Slide นำเสนอการพัฒนาคุณภาพข้อมูล 7 ธันวาคม 2560](#)
 - [การแบ่งภารกิจการ Audit ข้อมูล รอบที่ 1 / 2560](#)
 - [มาตรฐานการเก็บรวบรวมและบันทึกข้อมูลในสถานพยาบาล พ.ศ.2559](#)
 - [Download โปรแกรมตรวจสอบคุณภาพข้อมูลเวชระเบียน](#)
 - [โน้ตข่าว Model](#)
 - [แนวทางการบันทึก การตรวจวัดความดันโลหิตที่บ้าน](#)
 - [ICD-10 Simplified version](#)
 - [คู่มือการลงรหัสโรคจากการประกอบอาชีพ](#)
 - [Slide บรรยาย การบันทึก ICD-10 โรคจากการประกอบอาชีพ](#)
 - [ทะเบียนกำกับ ติดตามการบริหารจัดการข้อมูล 43 แฟ้ม](#)



ส่วนที่ ๒ ระบบเทคโนโลยีสารสนเทศ

ประเด็น	คะแนน เต็ม	คะแนน ที่ได้
<p>๑. มีเครื่องคอมพิวเตอร์เพียงพอต่อการทำงานของเจ้าหน้าที่ทุกคนใน รพ.สต. และพร้อมใช้งานทั้งคอมพิวเตอร์ Notebook และ PC (ไม่รวมเครื่องส่วนตัว) (ประเมินจากสัดส่วนเจ้าหน้าที่ต่อเครื่องคอมพิวเตอร์โดยไม่นับรวมเครื่องแม่ข่าย</p> <ul style="list-style-type: none"> - น้อยกว่า ๑:๐.๕๐ = ๑ คะแนน - ๑:๐.๕๐ - ๐.๕๙ = ๒ คะแนน - ๑:๐.๖๐ - ๐.๖๙ = ๓ คะแนน - ๑:๐.๗๐ - ๐.๗๙ = ๔ คะแนน - ๑:๐.๘๐ - ๐.๘๙ = ๕ คะแนน 	๕	
<p>๒. มีเครื่องคอมพิวเตอร์แม่ข่าย (Server) หรือเครื่องคอมพิวเตอร์ที่จัดเก็บข้อมูลเฉพาะ</p> <ul style="list-style-type: none"> - ไม่มี = ๐ คะแนน - มีเครื่อง PC ที่สามารถรับระบบฐานข้อมูลได้ ใช้เฉพาะกับฐานข้อมูล และไม่ใช้งานอื่นที่เกี่ยวข้องกับระบบฐานข้อมูล = ๑ คะแนน - มีเครื่องคอมพิวเตอร์แม่ข่าย (Server) หรือเครื่องคอมพิวเตอร์ที่จัดเก็บข้อมูลเฉพาะ = ๓ คะแนน 	๓	
<p>๓. มีการสำรองฐานข้อมูลตามโปรแกรมคอมพิวเตอร์ที่ใช้ในการบันทึกข้อมูลบริการของ รพ.สต.</p> <ul style="list-style-type: none"> - มีสำรองข้อมูลทุก ๓๐ วัน = ๑ คะแนน - มีสำรองข้อมูลทุก ๑๕ วัน = ๒ คะแนน - มีสำรองข้อมูลทุก ๗ วัน = ๓ คะแนน - มีสำรองข้อมูลทุกวัน = ๔ คะแนน - มีสำรองข้อมูลทุกวันบนอุปกรณ์ และเก็บรักษาไว้ที่ปลอดภัย สามารถเรียกใช้ได้ = ๕ คะแนน 	๕	
<p>๔. มีระบบการดูแลบำรุงรักษาเครื่องคอมพิวเตอร์ และแผนรองรับเมื่อเครื่องมีปัญหา</p> <p>๔.๑ มีแผนการดูแลรักษา และแก้ไขปัญหา (ทำ Flow Chart)</p> <ul style="list-style-type: none"> - ไม่มี = ๐ คะแนน - มี = ๑ คะแนน <p>๔.๒ มีโปรแกรม Antivirus แท้ที่สามารถตรวจจับได้สำหรับเครื่อง Server ยกเว้นระบบปฏิบัติการ Linux</p> <ul style="list-style-type: none"> - ไม่มี = ๐ คะแนน - มี = ๑ คะแนน <p>๔.๓ มีเครื่องสำรองไฟฟ้า (UPS) ที่ใช้ได้สำหรับเครื่องแม่ข่าย</p> <ul style="list-style-type: none"> - ไม่มี = ๐ คะแนน - มี = ๑ คะแนน 	๓	
<p>๕. มีการพัฒนาทักษะด้านการบริหารจัดการระบบข้อมูลและการใช้เทคโนโลยีสารสนเทศ</p> <ul style="list-style-type: none"> - ไม่มีการจัดอบรมพัฒนาทักษะเจ้าหน้าที่ = ๐ คะแนน - มีการจัดอบรมพัฒนาทักษะเจ้าหน้าที่ปีละ ๑ ครั้ง = ๒ คะแนน 	๒	
<p>๖. มีระบบการรักษาความลับและป้องกันการรั่วไหลของข้อมูลในบริการข้อมูลและสารสนเทศ</p> <ul style="list-style-type: none"> - ไม่มีระบบ = ๐ คะแนน - มีระบบการรักษาความลับของข้อมูล = ๒ คะแนน 	๒	
รวม	๒๐	

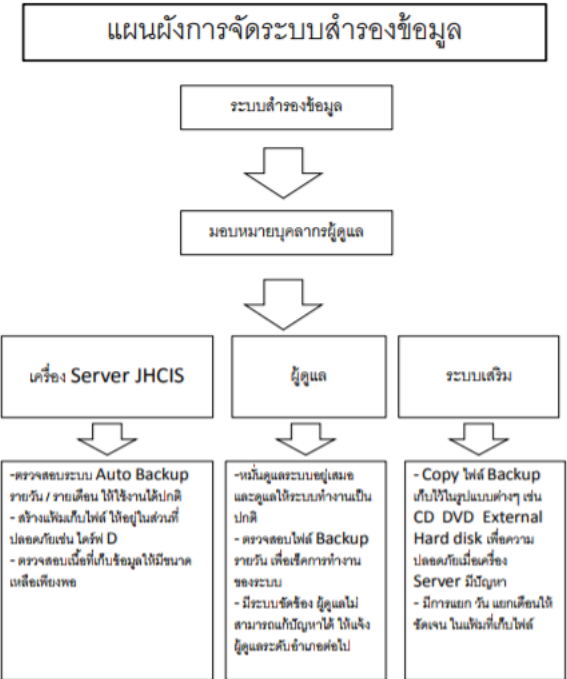
ส่วนที่ ๒ ระบบเทคโนโลยีสารสนเทศ

ประเด็น	คะแนน เต็ม	คะแนน ที่ได้
<p>๑. มีเครื่องคอมพิวเตอร์เพียงพอต่อการทำงานของเจ้าหน้าที่ทุกคนใน รพ.สต. และพร้อมใช้งาน ทั้งคอมพิวเตอร์ Notebook และ PC (ไม่รวมเครื่องส่วนตัว) (ประเมินจากสัดส่วนเจ้าหน้าที่ต่อเครื่องคอมพิวเตอร์โดยไม่นับรวมเครื่องแม่ข่าย</p> <ul style="list-style-type: none"> - น้อยกว่า ๑:๐.๕๐ = ๑ คะแนน - ๑:๐.๕๐ - ๐.๕๙ = ๒ คะแนน - ๑:๐.๖๐ - ๐.๖๙ = ๓ คะแนน - ๑:๐.๗๐ - ๐.๗๙ = ๔ คะแนน - ๑:๐.๘๐ - ๐.๘๙ = ๕ คะแนน 	๕	
<p>๒. มีเครื่องคอมพิวเตอร์แม่ข่าย (Server) หรือเครื่องคอมพิวเตอร์ที่จัดเก็บข้อมูลเฉพาะ</p> <ul style="list-style-type: none"> - ไม่มี = ๐ คะแนน - มีเครื่อง PC ที่สามารถรับระบบฐานข้อมูลได้ ใช้เฉพาะกับฐานข้อมูล และไม่ใช้งานอื่นที่เกี่ยวข้องกับระบบฐานข้อมูล = ๑ คะแนน - มีเครื่องคอมพิวเตอร์แม่ข่าย (Server) หรือเครื่องคอมพิวเตอร์ที่จัดเก็บข้อมูลเฉพาะ = ๓ คะแนน 	๓	
<ul style="list-style-type: none"> - มีสำรองข้อมูลทุก ๓๐ วัน = ๑ คะแนน - มีสำรองข้อมูลทุก ๑๕ วัน = ๒ คะแนน - มีสำรองข้อมูลทุก ๗ วัน = ๓ คะแนน - มีสำรองข้อมูลทุกวัน = ๔ คะแนน - มีสำรองข้อมูลทุกวันบนอุปกรณ์ และเก็บรักษาไว้ที่ปลอดภัย สามารถเรียกใช้ได้ = ๕ คะแนน 		
<p>๔. มีระบบการดูแลบำรุงรักษาเครื่องคอมพิวเตอร์ และแผนรองรับเมื่อเครื่องมีปัญหา</p> <p>๔.๑ มีแผนการดูแลรักษา และแก้ไขปัญหา (ทำ Flow Chart)</p> <ul style="list-style-type: none"> - ไม่มี = ๐ คะแนน - มี = ๑ คะแนน <p>๔.๒ มีโปรแกรม Antivirus แท้ที่สามารถตรวจจับได้สำหรับเครื่อง Server ยกเว้นระบบปฏิบัติการ Linux</p> <ul style="list-style-type: none"> - ไม่มี = ๐ คะแนน - มี = ๑ คะแนน <p>๔.๓ มีเครื่องสำรองไฟฟ้า (UPS) ที่ใช้ได้สำหรับเครื่องแม่ข่าย</p> <ul style="list-style-type: none"> - ไม่มี = ๐ คะแนน - มี = ๑ คะแนน 	๓	
<p>๕. มีการพัฒนาทักษะด้านการบริหารจัดการระบบข้อมูลและการใช้เทคโนโลยีสารสนเทศ</p> <ul style="list-style-type: none"> - ไม่มีการจัดอบรมพัฒนาทักษะเจ้าหน้าที่ = ๐ คะแนน - มีการจัดอบรมพัฒนาทักษะเจ้าหน้าที่ปีละ ๑ ครั้ง = ๒ คะแนน 	๒	
<p>๖. มีระบบการรักษาความลับและป้องกันการรั่วไหลของข้อมูลในบริการข้อมูลและสารสนเทศ</p> <ul style="list-style-type: none"> - ไม่มีระบบ = ๐ คะแนน - มีระบบการรักษาความลับของข้อมูล = ๒ คะแนน 	๒	
รวม	๒๐	



ส่วนที่ ๒ ระบบเทคโนโลยีสารสนเทศ

ประเด็น	คะแนน เต็ม	คะแนน ที่ได้
<p>๑. มีเครื่องคอมพิวเตอร์เพียงพอต่อการทำงานของเจ้าหน้าที่ทุกคนใน รพ.สต. และพร้อมใช้งาน ทั้งคอมพิวเตอร์ Notebook และ PC (ไม่รวมเครื่องส่วนตัว) (ประเมินจากสัดส่วนเจ้าหน้าที่ต่อเครื่องคอมพิวเตอร์โดยไม่นับรวมเครื่องแม่ข่าย</p> <ul style="list-style-type: none"> - น้อยกว่า ๑:๐.๕๐ = ๑ คะแนน - ๑:๐.๕๐ - ๐.๕๙ = ๒ คะแนน - ๑:๐.๖๐ - ๐.๖๙ = ๓ คะแนน - ๑:๐.๗๐ - ๐.๗๙ = ๔ คะแนน - ๑:๐.๘๐ - ๐.๘๙ = ๕ คะแนน 	๕	
<p>๒. มีเครื่องคอมพิวเตอร์แม่ข่าย (Server) หรือเครื่องคอมพิวเตอร์ที่จัดเก็บข้อมูลเฉพาะ</p> <ul style="list-style-type: none"> - ไม่มี = ๐ คะแนน - มีเครื่อง PC ที่สามารถรับระบบฐานข้อมูลได้ ใช้เฉพาะกับฐานข้อมูล และไม่ใช้งานอื่นที่เกี่ยวข้องกับระบบฐานข้อมูล = ๑ คะแนน - มีเครื่องคอมพิวเตอร์แม่ข่าย (Server) หรือเครื่องคอมพิวเตอร์ที่จัดเก็บข้อมูลเฉพาะ = ๓ คะแนน 	๓	
<p>๓. มีการสำรองฐานข้อมูลตามโปรแกรมคอมพิวเตอร์ที่ใช้ในการบันทึกข้อมูลบริการของ รพ.สต.</p> <ul style="list-style-type: none"> - มีสำรองข้อมูลทุก ๓๐ วัน = ๑ คะแนน - มีสำรองข้อมูลทุก ๑๕ วัน = ๒ คะแนน - มีสำรองข้อมูลทุก ๗ วัน = ๓ คะแนน - มีสำรองข้อมูลทุกวัน = ๔ คะแนน - มีสำรองข้อมูลทุกวันบนอุปกรณ์ และเก็บรักษาไว้ที่ปลอดภัย สามารถเรียกใช้ได้ 	๕	
<p>๔. มีระบบการดูแลบำรุงรักษาเครื่องคอมพิวเตอร์ และแผนรองรับเมื่อเครื่องมีปัญหา</p> <p>๔.๑ มีแผนการดูแลรักษา และแก้ไขปัญหา (ทำ Flow Chart)</p> <ul style="list-style-type: none"> - ไม่มี = ๐ คะแนน - มี = ๑ คะแนน <p>๔.๒ มีโปรแกรม Antivirus ที่ติดตั้งบนเครื่องคอมพิวเตอร์ Server บนระบบปฏิบัติการ Linux</p> <ul style="list-style-type: none"> - ไม่มี = ๐ คะแนน - มี = ๑ คะแนน <p>๔.๓ มีเครื่องสำรองไฟฟ้า (UPS) ที่ใช้ได้สำหรับเครื่องแม่ข่าย</p> <ul style="list-style-type: none"> - ไม่มี = ๐ คะแนน - มี = ๑ คะแนน 	๓	
<p>๕. มีการพัฒนาทักษะด้านการบริหารจัดการระบบข้อมูลและการใช้เทคโนโลยีสารสนเทศ</p> <ul style="list-style-type: none"> - ไม่มีการจัดอบรมพัฒนาทักษะเจ้าหน้าที่ = ๐ คะแนน - มีการจัดอบรมพัฒนาทักษะเจ้าหน้าที่ปีละ ๑ ครั้ง = ๒ คะแนน 	๒	
<p>๖. มีระบบการรักษาความลับและป้องกันการรั่วไหลของข้อมูลในบริการข้อมูลและสารสนเทศ</p> <ul style="list-style-type: none"> - ไม่มีระบบ = ๐ คะแนน - มีระบบการรักษาความลับของข้อมูล = ๒ คะแนน 	๒	
รวม		๒๐



ส่วนที่ ๒ ระบบเทคโนโลยีสารสนเทศ

ประเด็น	คะแนน เต็ม	คะแนน ที่ได้
<p>๑. มีเครื่องคอมพิวเตอร์เพียงพอต่อการทำงานของเจ้าหน้าที่ทุกคนใน รพ.สต. และพร้อมใช้งาน ทั้งคอมพิวเตอร์ Notebook และ PC (ไม่รวมเครื่องส่วนตัว) (ประเมินจากสัดส่วนเจ้าหน้าที่ต่อเครื่องคอมพิวเตอร์โดยไม่นับรวมเครื่องแม่ข่าย</p> <ul style="list-style-type: none"> - น้อยกว่า ๑:๐.๕๐ = ๑ คะแนน - ๑:๐.๕๐ - ๐.๕๙ = ๒ คะแนน - ๑:๐.๖๐ - ๐.๖๙ = ๓ คะแนน - ๑:๐.๗๐ - ๐.๗๙ = ๔ คะแนน - ๑:๐.๘๐ - ๐.๘๙ = ๕ คะแนน 	๕	
<p>๒. มีเครื่องคอมพิวเตอร์แม่ข่าย (Server) หรือเครื่องคอมพิวเตอร์ที่จัดเก็บข้อมูลเฉพาะ</p> <ul style="list-style-type: none"> - ไม่มี = ๐ คะแนน - มีเครื่อง PC ที่สามารถรับระบบฐานข้อมูลได้ ใช้เฉพาะกับฐานข้อมูล และไม่ใช้งานอื่นที่เกี่ยวข้องกับระบบฐานข้อมูล = ๑ คะแนน - มีเครื่องคอมพิวเตอร์แม่ข่าย (Server) หรือเครื่องคอมพิวเตอร์ที่จัดเก็บข้อมูลเฉพาะ = ๓ คะแนน 	๓	
<p>๓. มีการสำรองฐานข้อมูลตามโปรแกรมคอมพิวเตอร์ที่ใช้ในการบันทึกข้อมูลบริการของ รพ.สต.</p> <ul style="list-style-type: none"> - มีสำรองข้อมูลทุก ๓๐ วัน = ๑ คะแนน - มีสำรองข้อมูลทุก ๑๕ วัน = ๒ คะแนน - มีสำรองข้อมูลทุก ๗ วัน = ๓ คะแนน - มีสำรองข้อมูลทุกวัน = ๔ คะแนน - มีสำรองข้อมูลทุกวันบนอุปกรณ์ และเก็บรักษาไว้ที่ปลอดภัย สามารถเรียกใช้ได้ = ๕ คะแนน 	๕	
<p>๔. มีระบบการดูแลบำรุงรักษาเครื่องคอมพิวเตอร์ และแผนรองรับเมื่อเครื่องมีปัญหา</p> <p>๔.๑ มีแผนการดูแลรักษา และแก้ไขปัญหา (ทำ Flow Chart)</p> <ul style="list-style-type: none"> - ไม่มี = ๐ คะแนน - มี = ๑ คะแนน <p>๔.๒ มีโปรแกรม Antivirus แท้ที่สามารถตรวจจับได้สำหรับเครื่อง Server ยกเว้นระบบปฏิบัติการ Linux</p> <ul style="list-style-type: none"> - ไม่มี = ๐ คะแนน - มี = ๑ คะแนน <p>๔.๓ มีเครื่องสำรองไฟฟ้า (UPS) ที่ใช้ได้สำหรับเครื่องแม่ข่าย</p> <ul style="list-style-type: none"> - ไม่มี = ๐ คะแนน - มี = ๑ คะแนน 	๓	
<p>๕. มีการพัฒนาทักษะด้านการบริหารจัดการระบบข้อมูลและการใช้เทคโนโลยีสารสนเทศ</p> <ul style="list-style-type: none"> - ไม่มีการจัดอบรมพัฒนาทักษะเจ้าหน้าที่ = ๐ คะแนน - มีการจัดอบรมพัฒนาทักษะเจ้าหน้าที่ปีละ ๑ ครั้ง = ๒ คะแนน 	๒	
<p>๖. มีระบบการรักษาความลับและป้องกันการรั่วไหลของข้อมูลในบริการข้อมูลและสารสนเทศ</p> <ul style="list-style-type: none"> - ไม่มีระบบ = ๐ คะแนน - มีระบบการรักษาความลับของข้อมูล = ๒ คะแนน 	๒	
รวม	๒๐	



แบบประเมินโรงพยาบาลส่งเสริมสุขภาพตำบลติดดาวปี ๒๕๖๑

หมวด ๕

ผลลัพธ์

๕.๒ ผลลัพธ์ตามตัวชี้วัด (KPI)

ตัวชี้วัด	เป้าหมาย	ผลงาน	คะแนน เต็ม	คะแนน ที่ได้	Template
๕.๒.๑. ตัวชี้วัดพื้นที่ที่กำหนดเกี่ยวกับ OTOP (ตามบริบทของพื้นที่ที่กำหนด)			๒		ให้พื้นที่กำหนดเอง
๕.๒.๒ ตัวชี้วัดกระทรวง (จากHDC)			๓๕		
(๑) ร้อยละหญิงตั้งครรภ์ที่ได้รับการดูแลก่อนคลอด ๕ ครั้ง ตามเกณฑ์คุณภาพ	≥ร้อยละ ๖๐		๕		ประมวลผลจาก ๔๓ แห่ง เกณฑ์คะแนน ๑=๓๐, ๒=๓๐-๓๙, ๓=๔๐-๔๙, ๔=๕๐-๕๙, ๕≥๖๐
(๒) ร้อยละของเด็ก ๐-๕ ปี มีพัฒนาการสมวัย	≥ร้อยละ ๘๐		๕		ประมวลผลจาก ๔๓ แห่ง HDC มี template รายละเอียดตัวชี้วัดของกระทรวง สาธารณสุข ประจำปีงบประมาณ ๒๕๖๑ หน้า ๗ เกณฑ์คะแนน ๑=๕๐, ๒=๕๐-๕๙, ๓=๖๐-๖๙, ๔=๗๐-๗๙, ๕≥๘๐
(๓) ร้อยละของผู้ป่วยโรคเบาหวาน ที่ควบคุมได้	≥ร้อยละ ๔๐		๕		ประมวลผลจาก ๔๓ แห่ง HDC มี template รายละเอียดตัวชี้วัดของกระทรวง สาธารณสุข ประจำปีงบประมาณ ๒๕๖๑ หน้า ๘๘ เกณฑ์คะแนน ๑=๒๕, ๒=๒๕-๒๙, ๓=๓๐-๓๔, ๔=๓๕-๓๙, ๕≥๔๐
(๔) ร้อยละของผู้ป่วยโรคความดันโลหิตสูง ที่ควบคุมได้	≥ร้อยละ ๕๐		๕		ประมวลผลจาก ๔๓ แห่ง HDC มี template รายละเอียดตัวชี้วัดของกระทรวง สาธารณสุข ประจำปีงบประมาณ ๒๕๖๑ หน้า ๘๘ เกณฑ์คะแนน ๑=๓๕, ๒=๓๕-๓๙, ๓=๔๐-๔๔, ๔=๔๕-๔๙, ๕≥๕๐

ตัวชี้วัด	เป้าหมาย	ผลงาน	คะแนน เต็ม	คะแนน ที่ได้	Template
(๕) ร้อยละของเด็กกลุ่มอายุ ๐-๑๒ ปี ฟันดีไม่มีผุ (Cavity free)	>ร้อยละ ๕๖		๕		ประมวลผลจาก ๔๓ แห่ง HDC มี template รายละเอียดตัวชี้วัดของกระทรวง สาธารณสุข ประจำปีงบประมาณ ๒๕๖๑ หน้า ๒๕ เกณฑ์คะแนน ๑=๑๕-๒๐, ๒=๒๑-๒๙, ๓=๓๐-๓๙, ๔=๔๐-๕๕, ๕>๕๖
(๖) ร้อยละของผู้ป่วยนอกได้รับบริการ การแพทย์แผนไทย	>ร้อยละ ๓๐		๕		ประมวลผลจาก ๔๓ แห่ง HDC มี template รายละเอียดตัวชี้วัดของกระทรวง สาธารณสุข ประจำปีงบประมาณ ๒๕๖๑ หน้า ๑๑๕ เกณฑ์คะแนน ๑<๑๕, ๒=๑๕-๑๙, ๓=๒๐-๒๔, ๔=๒๕-๒๙, ๕>๓๐
(๗) ร้อยละของโรงพยาบาลส่งเสริมสุขภาพ ตำบล/หน่วยบริการปฐมภูมิใน เครือข่ายมีอัตราการเข้ายาปฏิชีวนะใน โรคอุจจาระร่วงเฉียบพลัน<ร้อยละ ๒๐	<ร้อยละ ๒๐		๕		ประมวลผลจาก ๔๓ แห่ง HDC มี template รายละเอียดตัวชี้วัดของกระทรวง สาธารณสุข ประจำปีงบประมาณ ๒๕๖๑ หน้า ๙๗ เกณฑ์คะแนน ๑=>๕๐, ๒=๔๐-๔๙, ๓=๓๑-๔๐, ๔=๒๑-๓๐, ๕<๒๐
๕.๒.๓ ประชาชนได้ะโรจาก รพ.สค.ติดดาว (สอบถามประชาชนในพื้นที่)					<ul style="list-style-type: none"> - เอกสารสรุปความคิดเห็นของประชาชน - สอบถาม/สัมภาษณ์

การบันทึกผลการประเมิน รพ.สต.ติดดาว



ข้อมูลองค์กร ▼ ข้อมูลด้านสาธารณสุข ▼ ระบบงาน Back Office ▼ **ระบบ MIS** ▼ Link หน่วยงาน ▼ ติดต่อเรา



- HDC ▶
- ระบบตรวจสอบจำนวน Service ▶
- ระบบรายงาน KPI จ.อุบลฯ ▶
- ระบบ Eh ▶
- ระบบ EHR จ.อุบลราชธานี
- ระบบรายงาน Refer
- ระบบบริหารยุทธศาสตร์ ▶
- ระบบค้นหา ICD-10
- ระบบรายงานแพทย์แผนไทย
- ระบบ GIS เพื่อพิกัดหลังคาเรือน
- ระบบสารสนเทศ NCD ▶
- รายงาน EPI
- ระบบ GIS ทรัพยากรสุขภาพ
- ระบบตรวจสอบคุณภาพข้อมูล OP ▶
- PROVIS Datacenter
- **ระบบ รพ.สต.ติดดาว**



สำนักงานสาธารณสุขจังหวัดอุบลฯ
หมายเลขโทรศัพท์
Last Update

นี้ 34000

