



# สถานการณ์การเงินการคลัง เครือข่ายบริการสุขภาพ

ปีงบประมาณ 2562



**กุมภาพันธ์ 2562**

# Risk Score กุมภาพันธ์ 2562

Org	CR	QR	Cash	NWC	NI+Deple ciation	Risk Scoring	NWC ลดลง	NI ลดลง
เชื่องใน,รพช.	2.07	1.94	1.59	55.23	18.00	0	2.33	0.42
ม่วงสามสิบ,รพช.	1.65	1.47	1.27	21.86	14.16	0	(2.00)	(2.09)
๕๐พรหมามหาวิชชาลงกรณ์,	1.04	0.88	0.47	5.78	49.00	3	(2.29)	(4.63)
ดอนมดแดง,รพช.	2.39	2.29	2.06	22.51	12.62	0	(0.56)	(0.87)
ดาลุสม,รพช.	1.43	1.29	1.05	4.72	8.43	1	(1.84)	(0.80)
เหล่าเสือโก้ก	2.30	2.17	1.94	18.45	10.72	0	(2.19)	(1.72)
ดระการพิชัยผล,รพช.	1.77	1.55	1.20	68.16	37.90	0	(0.84)	(0.85)
เขมราฐ,รพช.	1.83	1.67	1.43	35.76	20.42	0	(2.60)	(1.57)
กุดข้าวปุ้น,รพช.	2.11	1.95	1.72	22.74	13.80	0	(2.92)	(2.44)
โพธิ์ทอง,รพช.	2.85	2.67	2.45	32.02	22.80	0	(0.08)	2.37
นาตาล, รพช.	2.34	2.15	2.05	28.62	13.79	0	(4.56)	(4.68)
ศรีเมืองใหม่,รพช.	1.26	1.14	1.02	11.15	16.20	1	(3.52)	(2.21)
สิรินธร,รพช.	3.84	3.57	3.11	40.18	26.78	0	(1.06)	(0.66)
โขงเจียม,รพช.	1.38	1.29	1.02	11.70	12.36	1	(0.48)	(0.91)
สำโรง,รพช.	1.28	1.18	1.02	10.47	14.31	1	(0.33)	(0.71)
วารินชำราบ,รพช.	1.19	1.01	0.57	34.65	81.97	2	(13.19)	18.30
พิบูลมังสาหาร,รพช.	1.78	1.62	1.27	48.30	27.81	0	(3.46)	(4.46)
นาเยี่ย	2.44	2.23	1.77	19.52	14.05	0	(0.62)	(1.18)
สว่างวีระวงศ์	1.72	1.52	1.22	10.54	11.07	0	(1.20)	(1.68)
บุณฑริก,รพช.	2.57	2.36	2.11	67.17	28.80	0	(2.41)	(1.90)
เดชอุดม, รพร.	2.66	2.36	1.76	166.39	63.40	0	1.55	(0.05)
นาจะหลวย,รพช.	6.48	6.04	5.73	65.99	28.11	0	(0.59)	(1.00)
ทุ่งศรีอุดม,รพช.	1.64	1.51	1.31	11.70	12.32	0	(1.71)	(1.87)
น้ำยืน,รพช.	2.88	2.62	2.38	54.51	29.32	0	(2.93)	(3.14)
น้ำขุ่น	3.84	3.60	3.47	39.69	14.74	0	0.18	(0.19)
สรรพสิทธิประสงค์,รพศ.	2.08	1.80	1.23	1,011.21	33.49	0	(25.02)	(8.19)

NWC- ใน 3 M

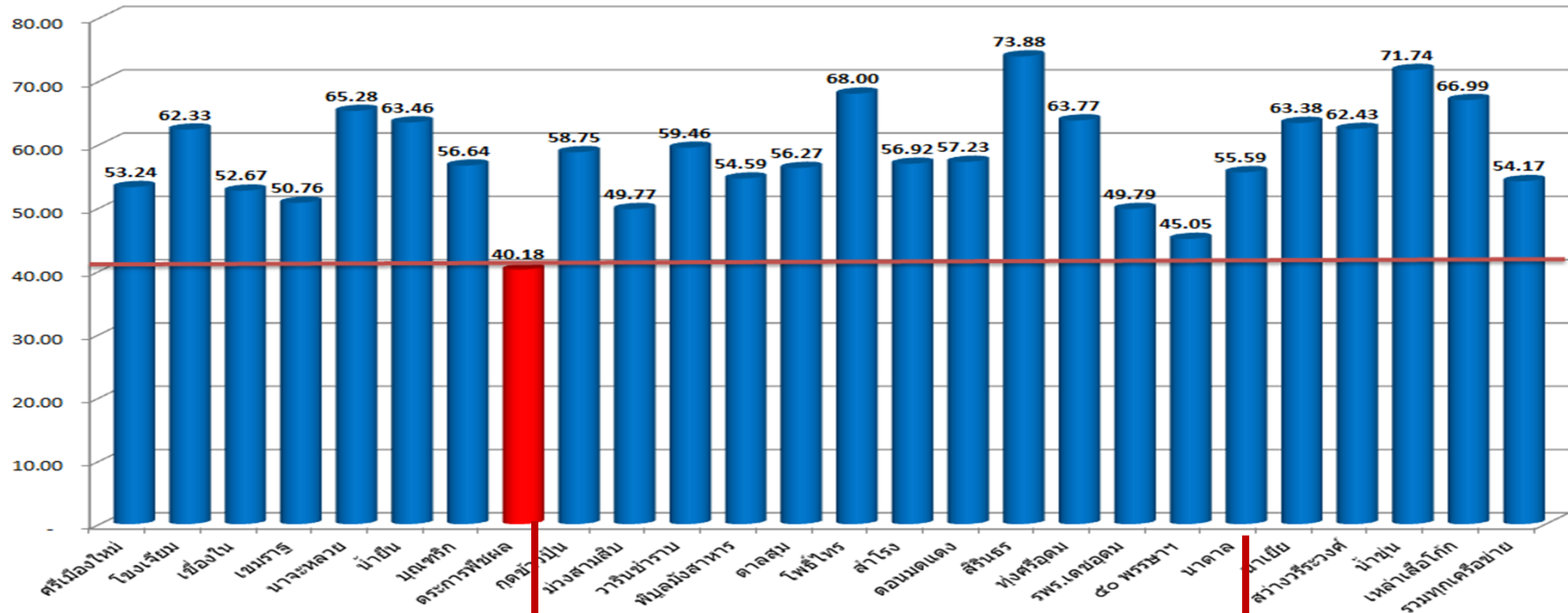
NWC- ใน 3 M

NWC- ใน 3-4 M

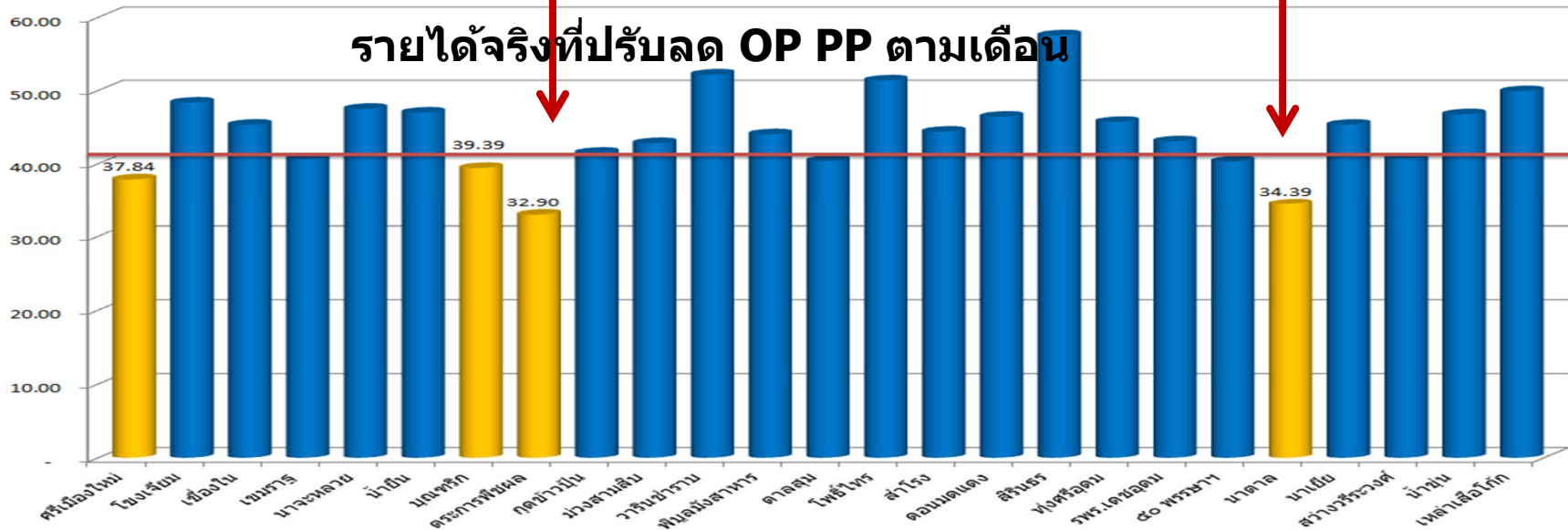
NWC- ใน 3 M

# สถานการณ์ เดือน กุมภาพันธ์ 2562

%รายได้รวม

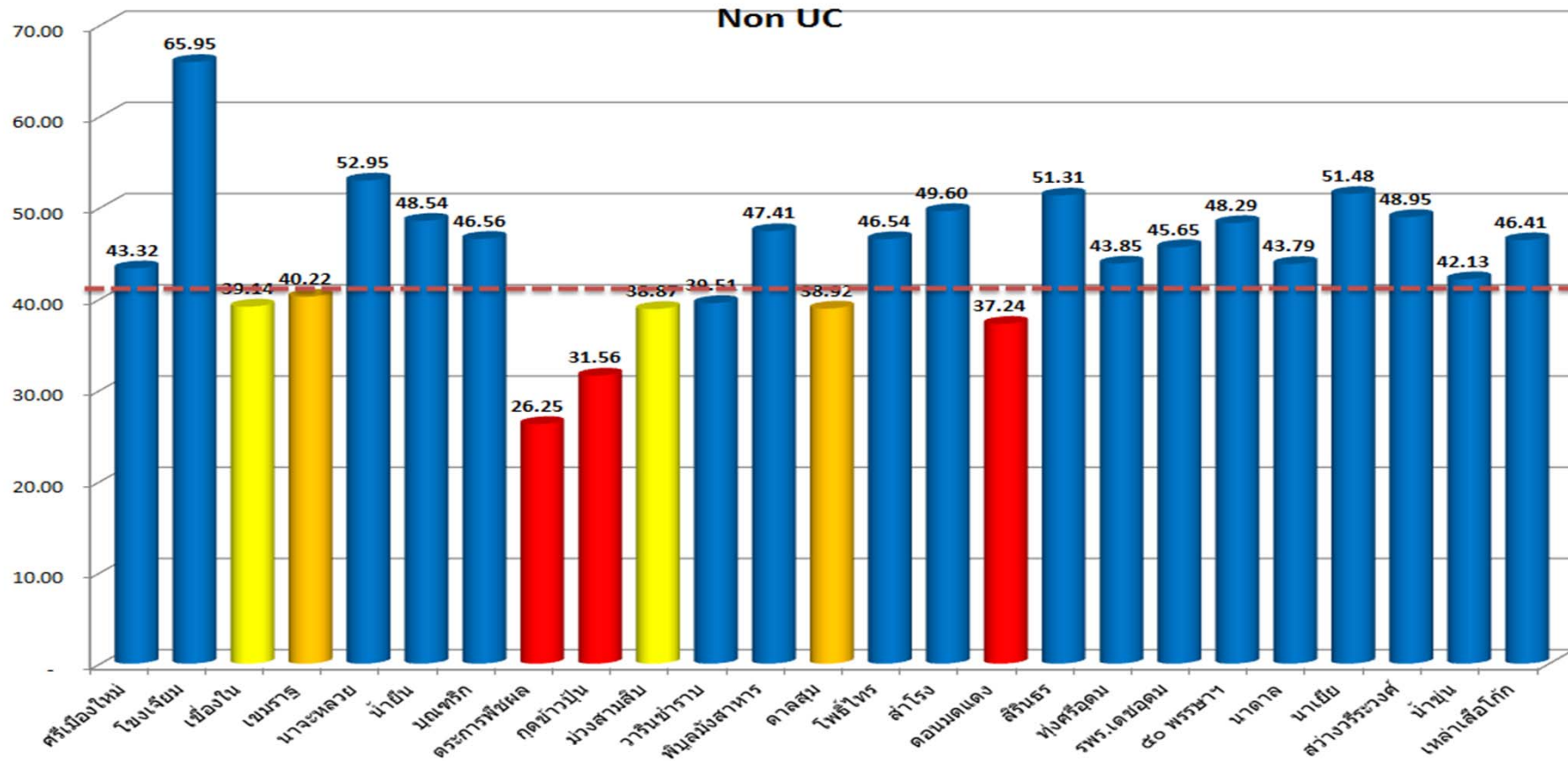


รายได้จริงที่ปรับลด OP PP ตามเดือน



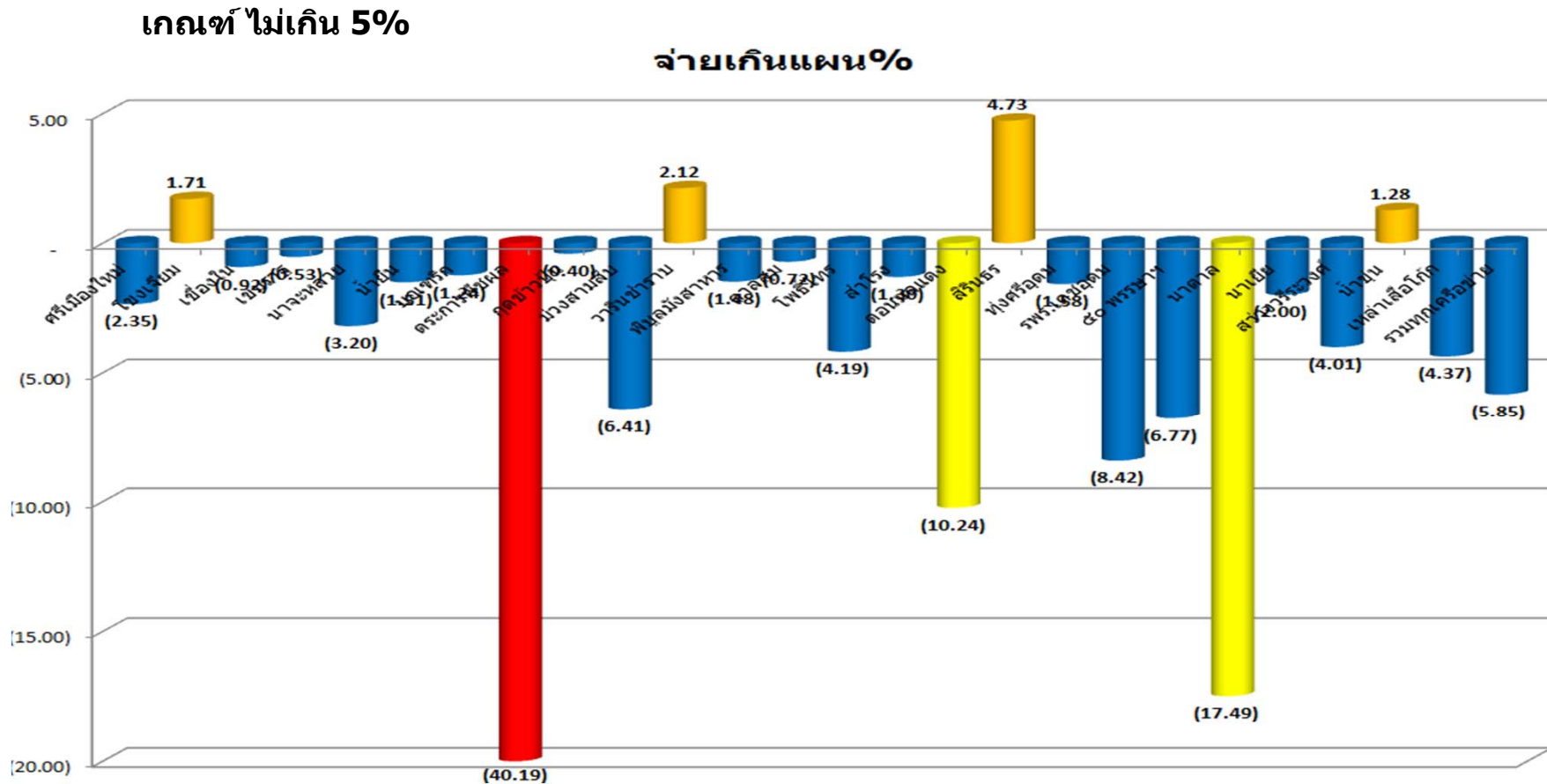
# สถานการณ์ เดือน กุมภาพันธ์ 2562

เกณฑ์ 41.67%



**ตระการ เพิ่ม 1% แพน 53.79 มีความเสี่ยงที่จะได้ต่ำกว่าแพน ประมาณ 20 ลบ.  
ตรวจสอบบริการ ระบบการเรียกเก็บ  
บันทึกหมวดรายได้ไม่ครบถ้วน**

# สถานการณ์ เดือน กุมภาพันธ์ 2562

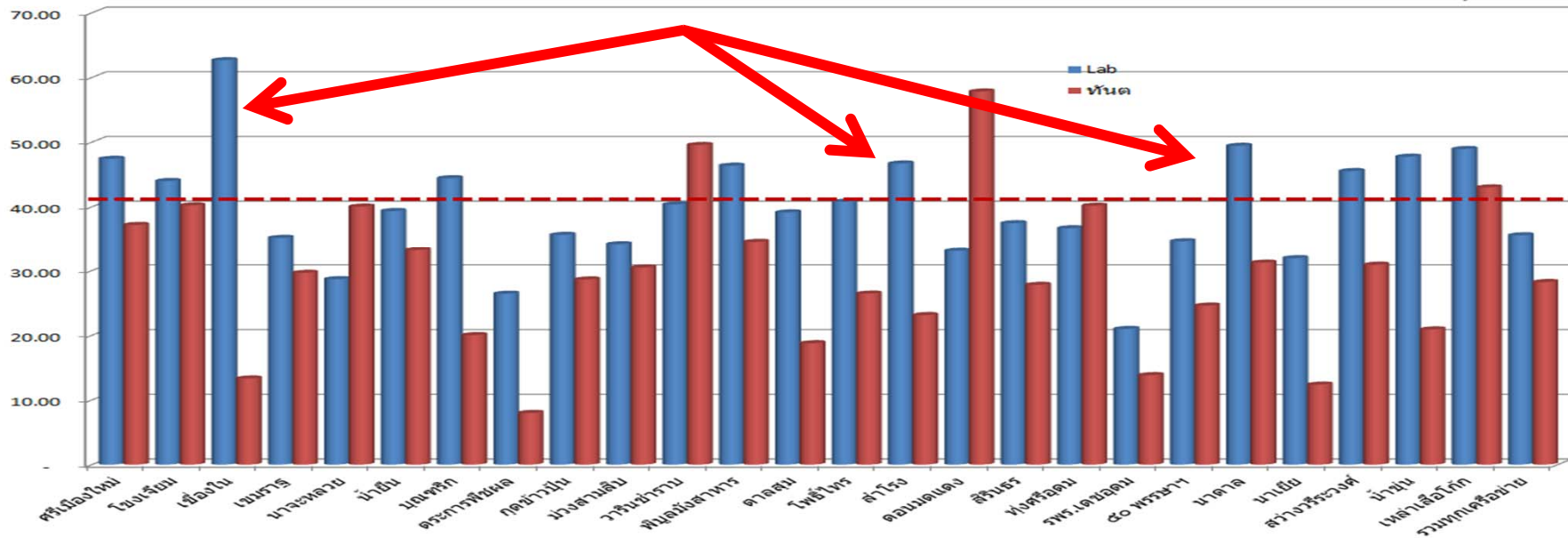
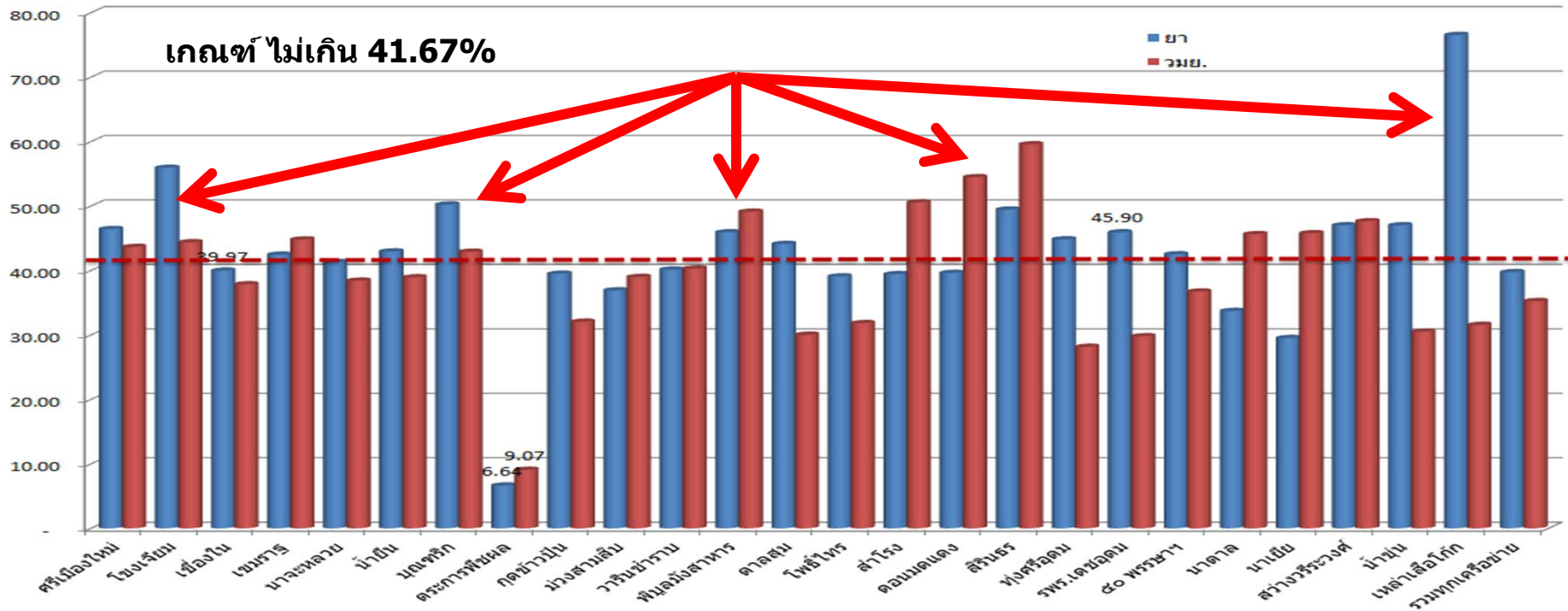


**กระทรวงการคลัง** บันทึกหมวดรายจ่ายไม่ครบถ้วน(ยังไม่บันทึก)

**น่าน** มีการปรับปรุงหมวดรายจ่าย

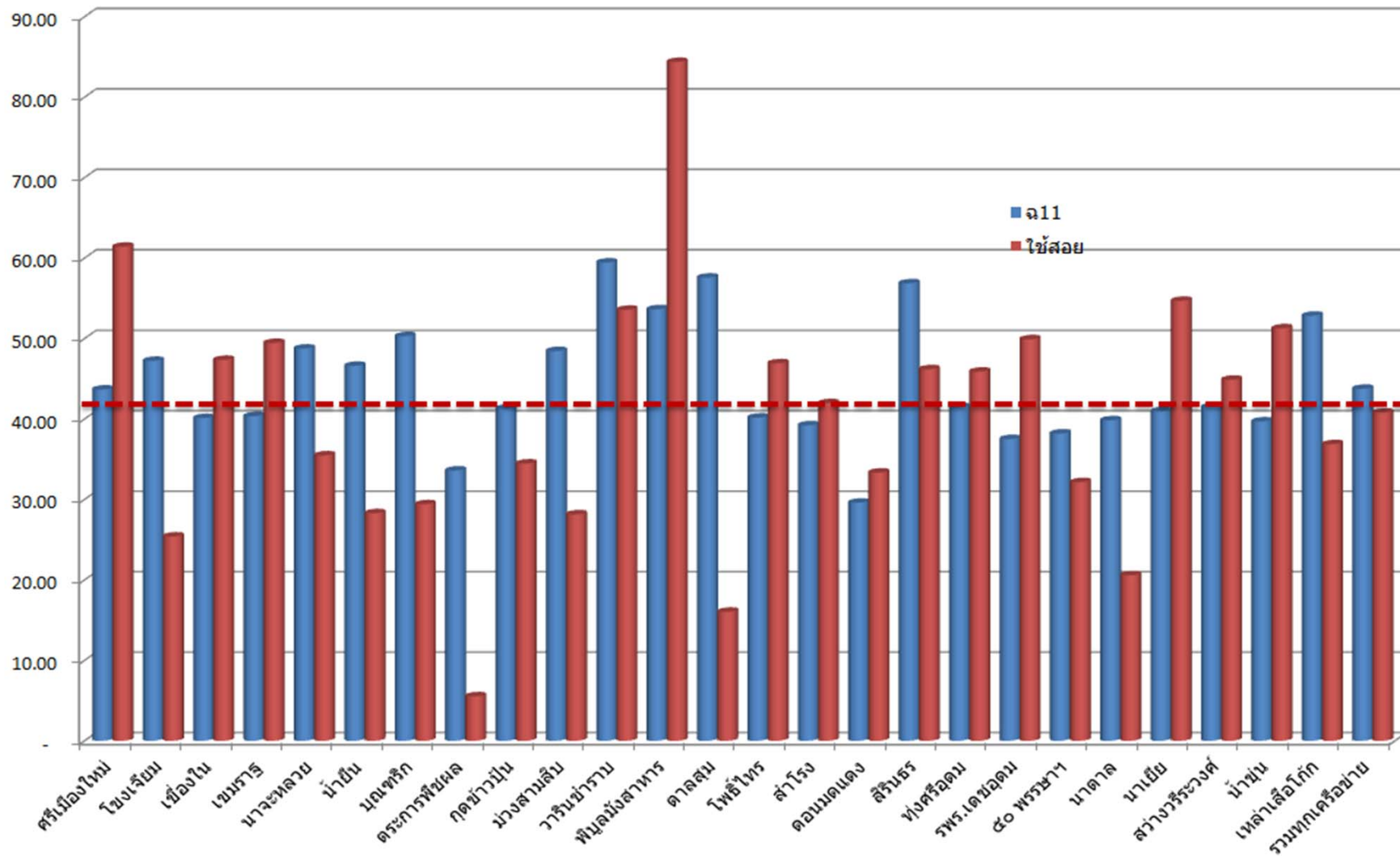
**สิรินธร** ค่าจ้างประจำ 1.15 ลบ จ่าย 100%ใน 5 เดือน รวม. 59% ใช้สอย 46%

# สถานการณ์ เดือน กุมภาพันธ์ 2562



# สถานการณ์ เดือน กุมภาพันธ์ 2562

เกณฑ์ไม่เกิน 41.67%

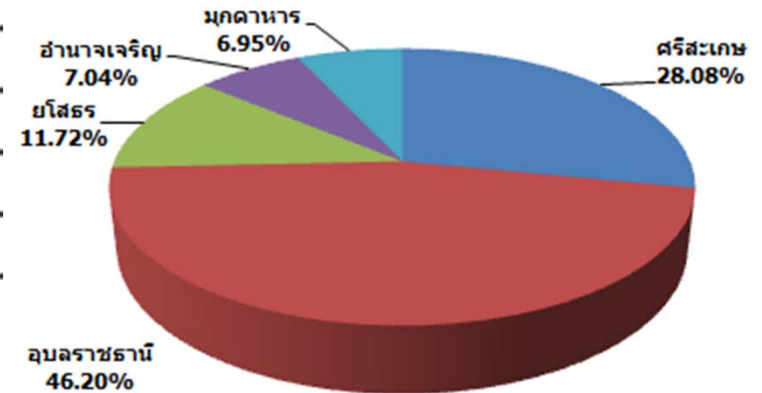


พินุล มีจ้างเหมาฟอกไต (ปรับแผน 6 เดือน)

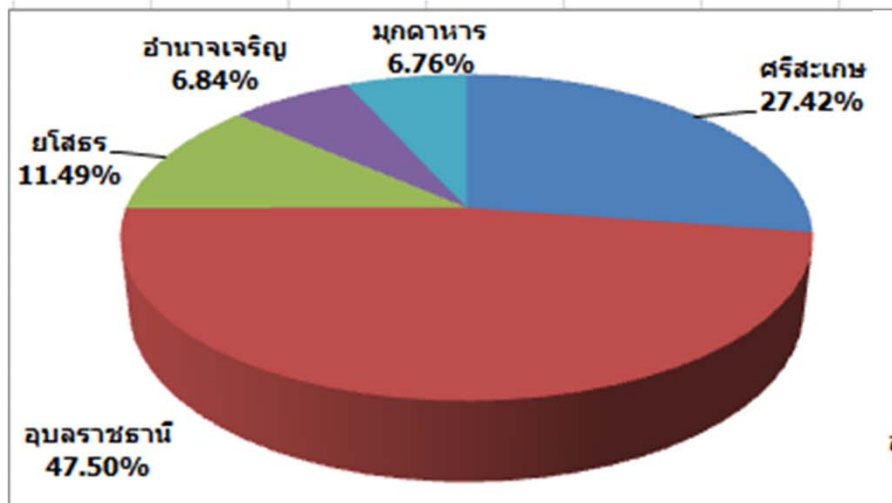
# งบประมาณ IP 2562

	Grand Total	ต.ค.61	พ.ย.61	ธ.ค.61	ม.ค.	ก.พ.
ศรีสะเกษ	476.44	111.67	95.02	84.40	98.26	87.09
อุบลราชธานี	831.16	173.87	166.15	156.05	178.44	156.64
ยโสธร	203.32	49.34	36.93	41.02	35.83	40.19
อำนาจเจริญ	117.98	29.47	22.33	18.87	26.45	20.86
มุกดาหาร	119.80	24.92	26.25	21.73	23.10	23.80
Grand Total	1,748.70	389.28	346.68	322.07	362.09	328.58

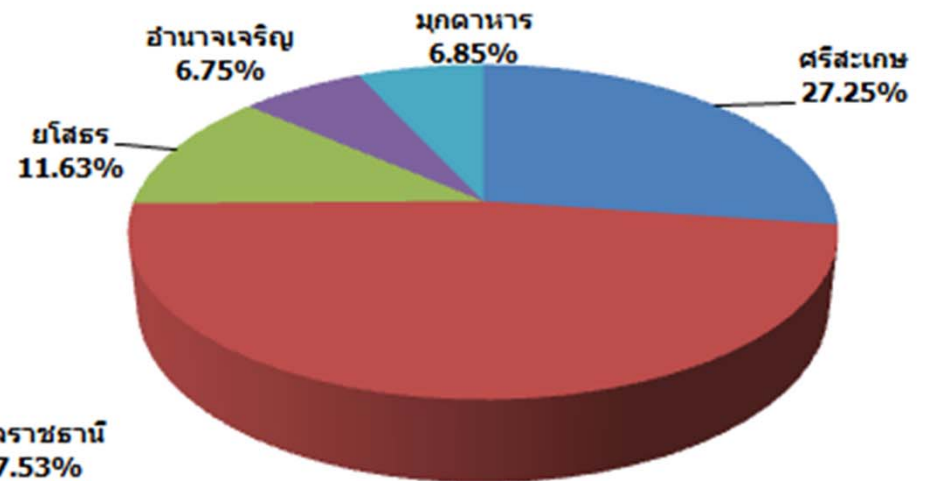
IP Sheet 0 2562



ผลงาน IP สะสม มกราคม 2562



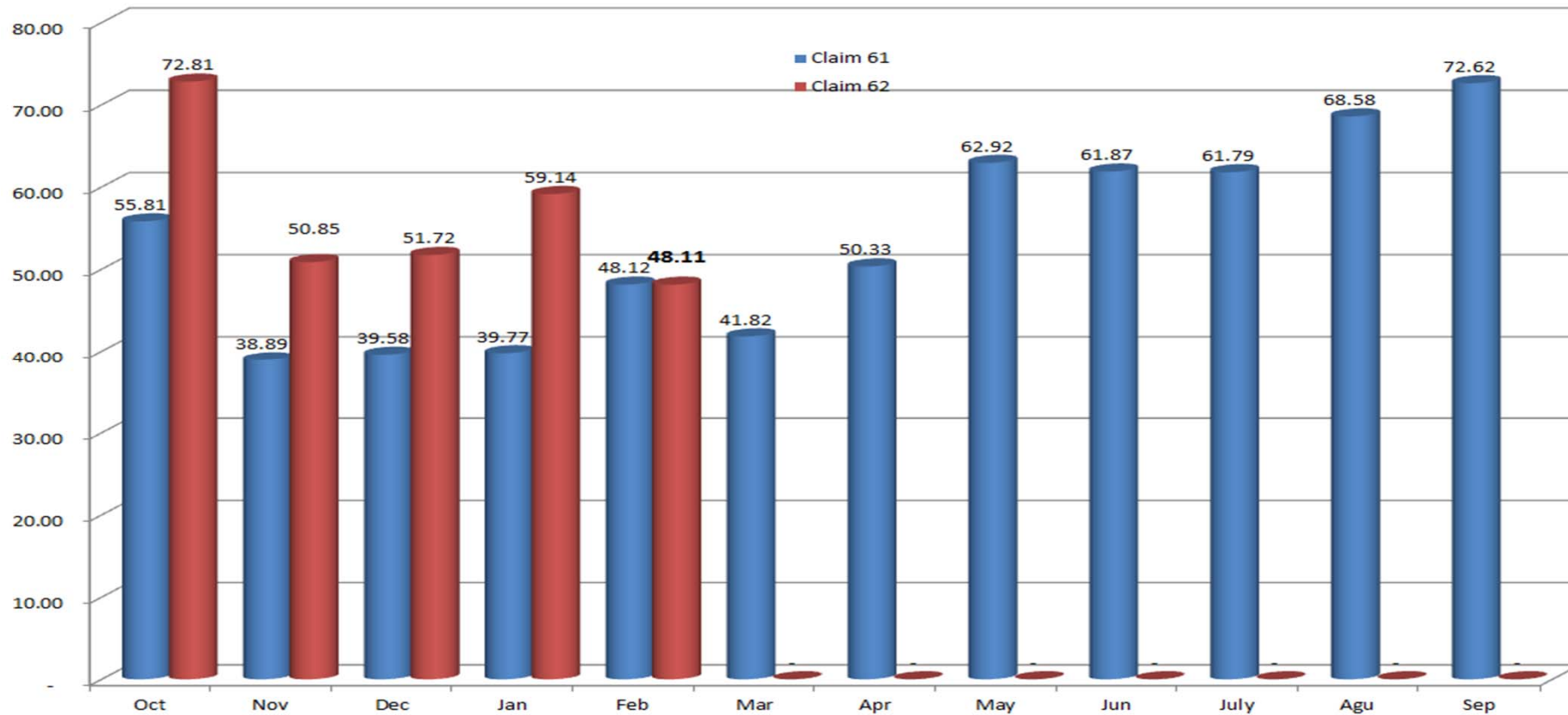
ผลงาน IP สะสม กุมภาพันธ์ 2562





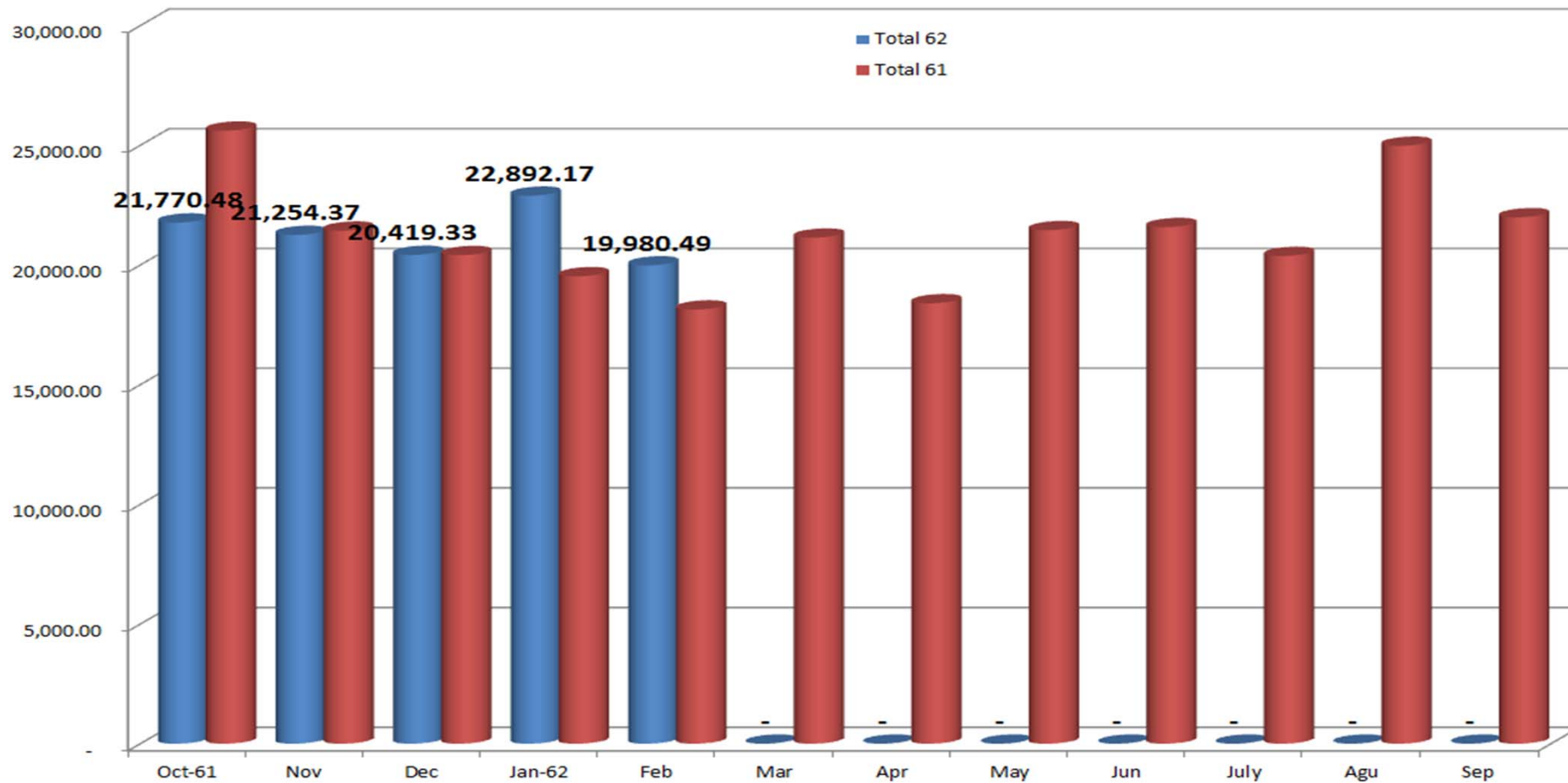
# งบประมาณ IP 2562

เป้าหมายปี 62 จำนวน 696.32 ลบ. ได้รับ 282.63 ลบ. 40.59%  
รับรู้ทางบัญชีจำนวน 318.71 ล้านบาท 45.77%



# งบประมาณ IP 2562

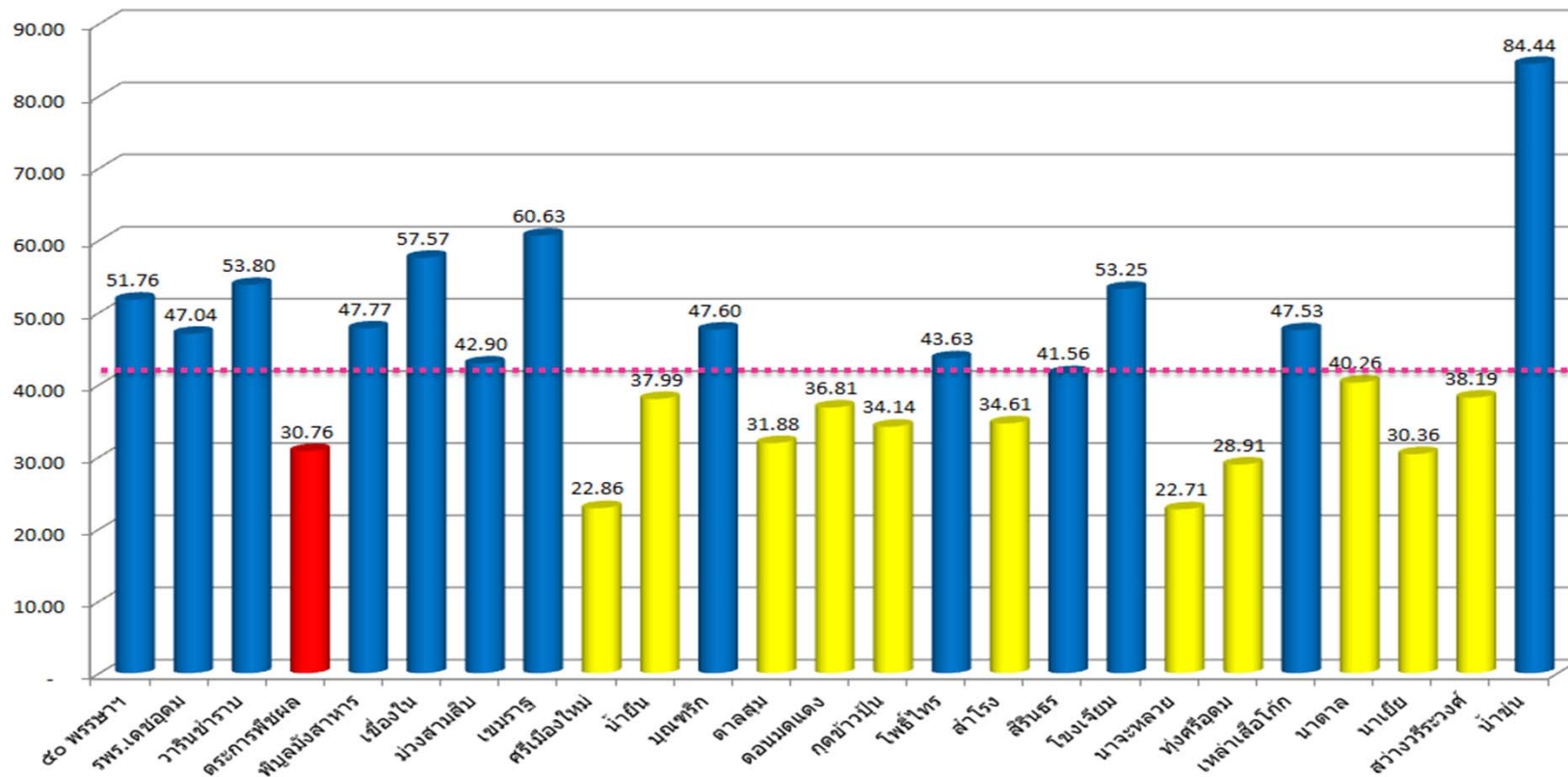
## Sum AdjRW ปี 2561-2562



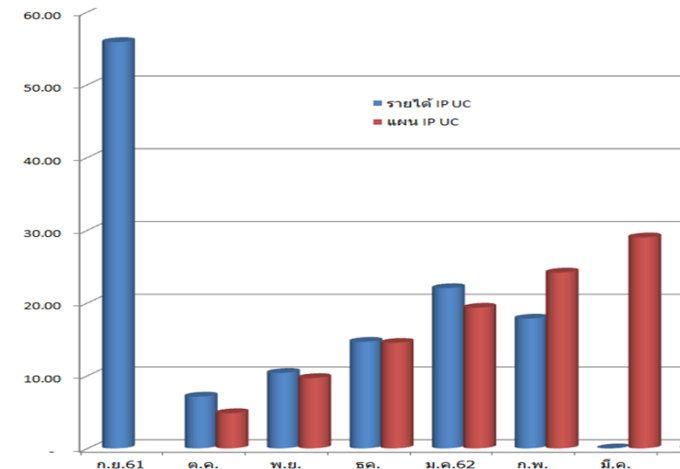
มากกว่าปี 2561 เฉลี่ย 5 เดือน 2.33%

# สถานการณ์ เดือน กุมภาพันธ์ 2562

## ร้อยละ IP\_AC

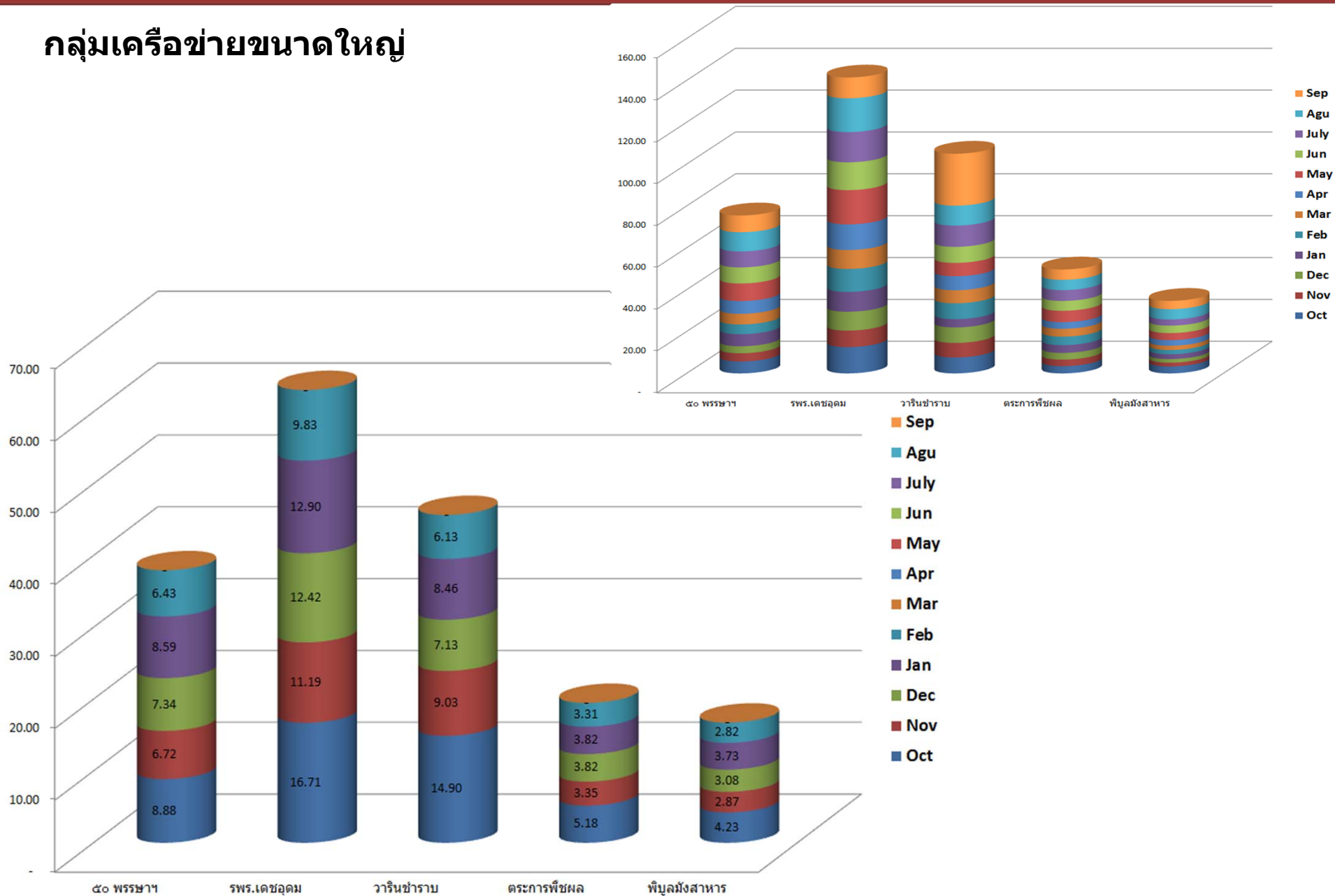


การรับรู้รายได้ทางบัญชี ต่ำกว่า 41.67% จำนวน 12 แห่ง  
 น.จะหลวย ต่ำสุด 22.71%  
 ตระการ ไม่บันทึกรับรู้รายได้ รับรู้ส่วนลดค่าแรง



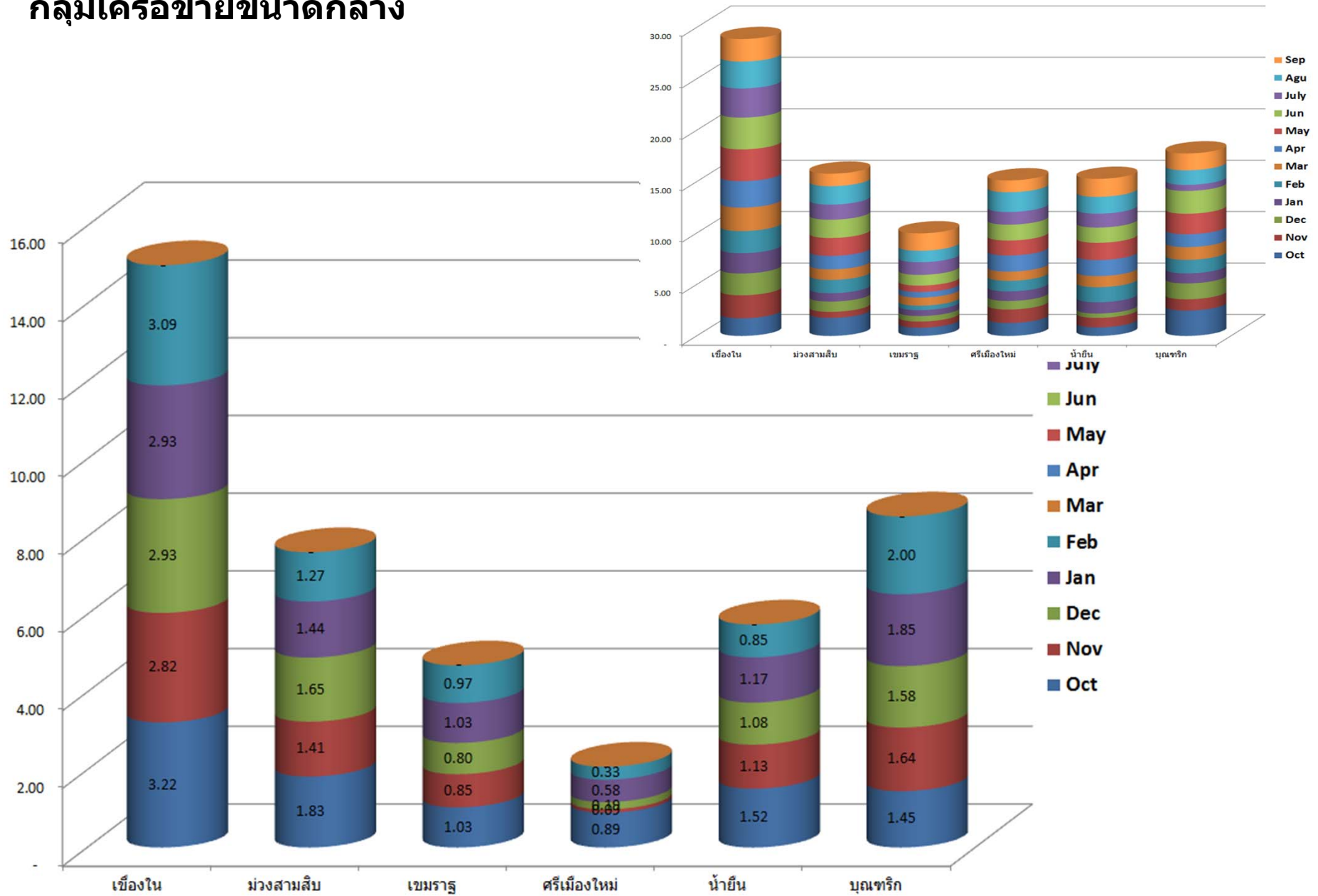
# รายได้ IP UC 2562

## กลุ่มเครือข่ายขนาดใหญ่



# รายได้ IP UC 2562

## กลุ่มเครือข่ายขนาดกลาง





# รายได้ IP UC 2562

## กลุ่มเครือข่าย F3

