

การจัดทำแผนจัดซื้อจัดจ้างประจำปี
กรอบการบริหารยา/เวชภัณฑ์ที่ไม่ใช่ยา
เขตบริการสุขภาพที่ 8

นพ.พิศิษฐ์ ศรีประเสริฐ
สาธารณสุขนิเทศก์
เขตสุขภาพที่ 8

คณะกรรมการพัฒนาระบบการจัดซื้อจัดจ้าง เขตบริการสุขภาพที่ 8



บทบาทหน้าที่

1. การ บริหาร ยา/เวชภัณฑ์ที่ไม่ใช่ยา/อื่นๆ

- 1.1 จัดซื้อ ยา/เวชภัณฑ์ที่ไม่ใช่ยา/อื่นๆ
ในเขต (เวช. รอระเปียบ)
- 1.2 กรอบ ยา/เวชภัณฑ์ที่ไม่ใช่ยา/อื่นๆ
มาตรฐานเดียวในหน่วยบริการ

2. การใช้ ยา/เวชภัณฑ์ที่ไม่ใช่ยา/ อื่นๆ (เกณฑ์จริยธรรม)

- 2.1 การส่งเสริมการขาย
- 2.2 การทบทวนการใช้ยาอย่างมีเหตุผล
(utilization review)

ผลการดำเนินงานการซื้อรวมยา ปี 2557

1. มูลค่าการใช้ยาในภาพรวม

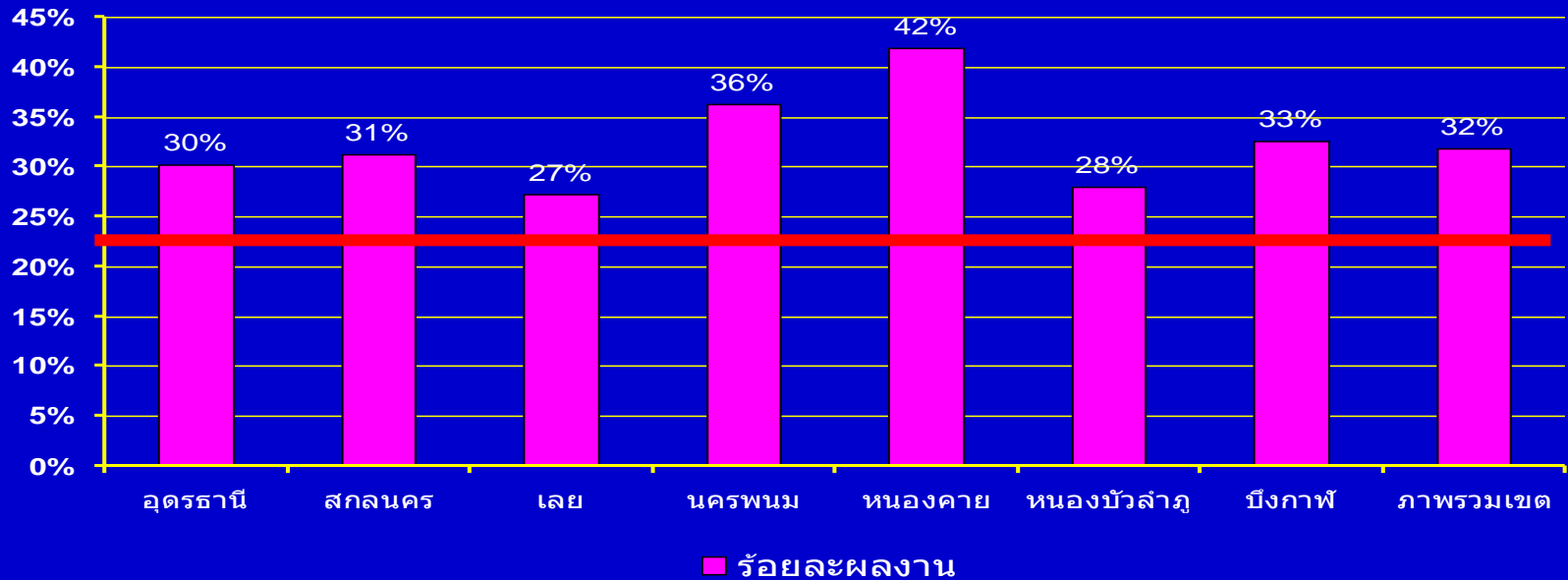
ประมาณ 2,130 ล้านบาท

2. จัดซื้อรวมเขต 838 ล้านบาท คิดเป็น **31.9%**

ประหยัดได้ 13.5%



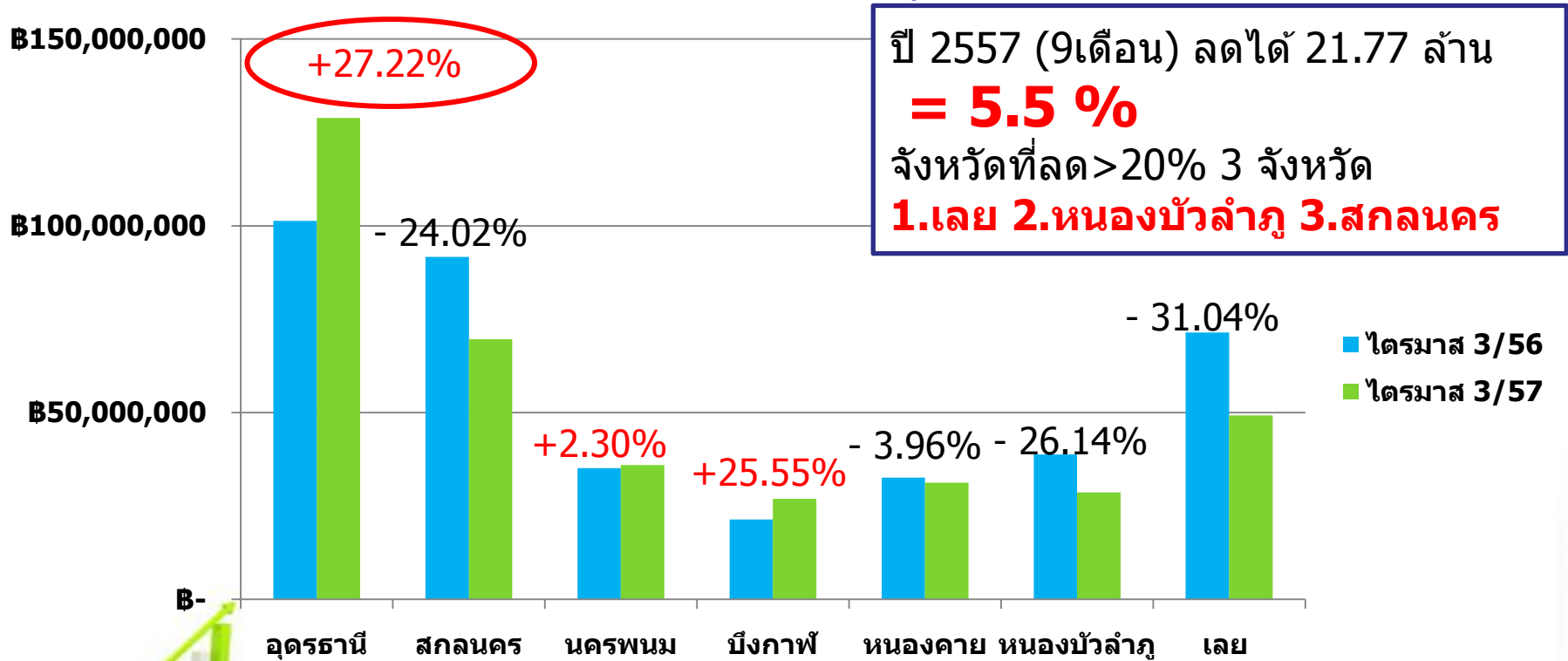
ตัวชี้วัด 308.4 มูลค่าการจัดซื้อยาพร้อม ร้อยละ 20



ผลสำเร็จ/ตัวชี้วัด		อุตสาหกรรม	สกลนคร	เลบ	นครพนม	หนองคาย	หนองบัวลำภู	บึงกาฬ	ภาพรวมเขต
มูลค่าการจัดซื้อพร้อมยาของ หน่วยงาน (เท่ากับหรือมากกว่า ร้อยละ 20)	เป้าหมาย	515,281,471	305,974,580	118,416,266	148,253,761	134,870,579	105,533,249	69,432,721	1,397,762,627
	ผลงาน	155,676,562	95,452,673	32,234,846	53,863,322	56,437,813	29,561,521	22,584,367	445,811,103
	ร้อยละผลงาน	30.2%	31.2%	27.2%	36.3%	41.8%	28.0%	32.5%	31.9%

มูลค่าใช้ไปวัสดุ Lab 9 เดือน (ตค.56-มิ.ย.57) ปี 2557

รายจังหวัด เขตบริการสุขภาพที่ 8



ปี 2557 (9เดือน) ลดได้ 21.77 ล้าน
= 5.5 %
 จังหวัดที่ลด > 20% 3 จังหวัด
1.เลย 2.หนองบัวลำภู 3.สกลนคร



1. การบริหารจัดการด้านยา/เวชภัณฑ์ที่ไม่ใช่ยา/ วัสดุอื่นๆ ปี 2558

1.1 การจัดซื้อพร้อม ยา/วชย./อื่นๆ : **เป้าหมาย 35%** ของมูลค่าทั้งหมด

- พัฒนา website การจัดซื้อพร้อม

1.2 จัดทำกรอบ ยา/วชย./อื่นๆ มาตรฐานเดียวในไตรมาสที่ 2 ปี 2558 และ
ดำเนินการใช้ในไตรมาสที่ 3

- รพ.สต. บัญชี ยา/วชย./อื่นๆ แบบเดียวกัน 100%
- F3-F1 บัญชี ยา/วชย./อื่นๆ แบบเดียวกัน 70%
- M2-M1 บัญชี ยา/วชย./อื่นๆ แบบเดียวกัน 70%
- S และ A แต่ละแผนกมี บัญชียา/วชย./อื่นๆ แบบเดียวกัน 70%

หมายเหตุ ยา/วชย./อื่นๆ ครอบคลุมถึง ยา เวชภัณฑ์ที่ไม่ใช่ยา วัสดุวิทยาศาสตร์
การแพทย์ และวัสดุทันตกรรมด้วย



2. การใช้ ยา/เวชภัณฑ์ที่ไม่ใช่ยา/อื่นๆ (เกณฑ์จริยธรรม)ปี 2558

2.1 การส่งเสริมการขาย

- » จัดทำ MOU สำหรับแพทย์ ทันตแพทย์ เภสัชกร ผู้บริหารและอื่นๆ ลงนาม ร่วมกับเขต ในการปฏิบัติตาม แนวทางของ สธ.
- » ติดตามและประเมินผลไขว้จังหวัด

2.2 การทบทวนการใช้ยาอย่างมีเหตุผล (utilization review)

- » จัดตั้งคณะกรรมการ UR
- » กำหนดหลักเกณฑ์การทำ UR
- » ติดตามและประเมินผลไขว้จังหวัด



3. การดำเนินการตามเกณฑ์จริยธรรมการจัดซื้อจัดจ้าง เขตบริการสุขภาพที่ 8 แต่งตั้งคณะกรรมการสวัสดิการ ปี 2558

ระดับ	ไตรมาส 1			ไตรมาส 2		
	ตุลาคม - พฤศจิกายน	ธันวาคม	มกราคม	กุมภาพันธ์	มีนาคม	
	แต่งตั้งคณะกรรมการ	จัดทำกรอบมาตรฐานเดียวกัน	MOU	ดำเนินการแพทย์/ทันตแพทย์/เจ้าหน้าที่อื่นๆ ทำ MOU		
สสจ.	✓	✓	✓			
รพศ./รพท./รพช.	✓	✓	✓			
คปสอ./รพ.สต.	✓	✓	✓			



กิจกรรม	จำนวน รพ. ที่ดำเนินการ (แห่ง)							
	อุดรธานี	สกลนคร	นครพนม	เลย	หนองคาย	หนองบัวลำภู	บึงกาฬ	รวมเขต 8
1. แต่งตั้งคณะกรรมการ / คณะทำงาน								
1.1 ยา	21	18	11	13	9	6	8	86
1.2 เวชภัณฑ์มีชีเยา	21	18	11	13	9	6	8	86
- วัสดุการแพทย์	21	18	11	13	9	6	8	86
- วัสดุทันตกรรม	21	18	11	13	9	6	8	86
- วัสดุวิทยาศาสตร์การแพทย์	21	18	11	13	9	6	8	86
- วัสดุรังสีวิทยา	21	18	11	13	9	6	8	86
- วัสดุสำนักงาน	21	18	11	13	9	6	8	86
2. จัดทำกรอบมาตรฐานเดียวกันทั้งเขต	22	18	11	13	9	6	8	86
3. การจัดทำแผนการจัดซื้อ / การอนุมัติแผน	23	18	11	13	9	6	8	86
4. การแต่งตั้งคณะกรรมการสวัสดิการ	กำลังดำเนินการ	กำลังดำเนินการ	กำลังดำเนินการ	กำลังดำเนินการ	กำลังดำเนินการ	กำลังดำเนินการ	กำลังดำเนินการ	กำลังดำเนินการ
5. การประกาศแนวทางปฏิบัติตามเกณฑ์จริยธรรมเป็นลายลักษณ์อักษรและเปิดเผย	กำลังดำเนินการ	กำลังดำเนินการ	กำลังดำเนินการ	กำลังดำเนินการ	กำลังดำเนินการ	กำลังดำเนินการ	กำลังดำเนินการ	กำลังดำเนินการ

4.การพัฒนาประสิทธิภาพหน่วยบริการ (พปง.)เขตบริการสุขภาพที่ 8

มาตรการบันได 4 ขั้น

1

Measuring performance

- พัฒนาระบบบัญชี
- Unit cost
- แผนเงินบำรุง

2

Analyzing performance

- Benchmarking 14 กลุ่ม
- ติดตาม รายรับ รายจ่าย ทุกไตรมาส
- FAI

3

Driving performance

- โครงการ พปง.
- จัดซื้อยาร่วม
- ต่อรองราคา Lab
- วัสดุ ร่วม

4

Communicating performance

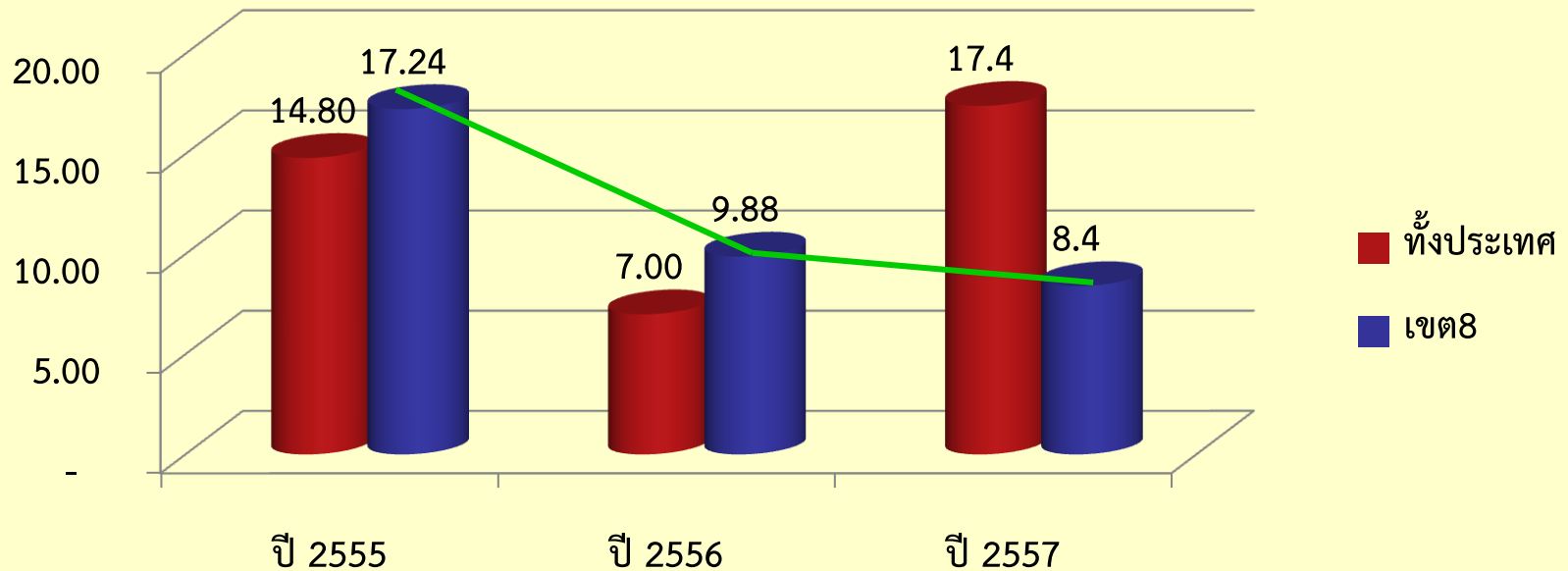
- Benchmarking ทุกไตรมาส
- FAI ทุกเดือน
- ผอ.รพ.ที่มีปัญหา พบผู้บริหาร ระดับเขต



ประสิทธิภาพการบริหารการเงิน

สามารถควบคุมปัญหาทางการเงินระดับ 7 ไม่เกินร้อยละ 10

เปรียบเทียบประสิทธิภาพการควบคุมปัญหาทางการเงินระดับ 7 ทั้งประเทศ ปี 2555-2557



โครงการ เพิ่มประสิทธิภาพ โรงพยาบาลที่ประสบปัญหาวิกฤติด้านการเงิน (พปง.)
 เขตสุขภาพที่ 8 ปี 2556-2557

พปง.	จำนวน รพ. (แห่ง)	เกณฑ์การนำเข้า พปง.	สถานการณ์ปัจจุบัน
พปง.1	9	จังหวัดคัดเลือก รพ.ระดับ 7 เข้าโครงการ	ปลดออกจาก พปง. 8 แห่ง
พปง. 2	6	Risk Score ระดับ 7 ต่อเนื่อง 3 เดือน	ปลดออกจาก พปง. 4 แห่ง
รวม	15		ปลดออกจาก พปง. 12 แห่ง คงเหลือ 3 แห่ง



เครื่องมือ ติดตาม กำกับ ประสิทธิภาพการบริหารจัดการการเงินการคลัง

ความเป็นมา : การคัดกรอง รพ. เข้า โครงการ พง. จาก การวัดระดับความเสี่ยงทางการเงิน 7 ระดับ

ประเภทดัชนีชี้วัด	น้ำหนักความรุนแรง ของความเสี่ยง(Risk Score)
1.กลุ่มแสดงความคล่องตามสภาพสินทรัพย์	
1)CR<1.5	1
2)QR<1	1
3)Cash<0.8	1
2.กลุ่มแสดงความมั่นคงทางการเงิน	
1)แสดงฐานะทางการเงิน (ทุนหมุนเวียน) NWC<0	1
2)แสดงฐานะจากผลประกอบการ(กำไรสุทธิรวมค่าเสื่อม) NI<0	1
3.กลุ่มแสดงระยะเวลาเข้าสู่ปัญหาการเงินรุนแรง	
1)NWC/ANI ระยะเวลาทุนหมุนเวียนหมด <3 เดือน หรือ	2
2)NWC/ANI ระยะเวลาทุนหมุนเวียนหมด <6 เดือน	1

การวัด Risk Score 7 ระดับ

ทั้งหมดเป็นการวัดเฉพาะ
อัตราส่วนสภาพคล่อง
(Liquidity ratios)

แนวทาง : พัฒนาเครื่องมือ ติดตาม กำกับ ประสิทธิภาพการบริหารจัดการ
การเงินการคลัง ของ รพ. ให้ครอบคลุมทั้ง 4 มิติทางการเงิน
และนำมาจัดระดับความเสี่ยงทางการเงิน

ลำดับ	ตัวชี้วัด (New Ratio)	ประเภทของอัตราส่วนทางการเงิน
1	Current ratio	1. อัตราส่วนสภาพคล่อง (Liquidity ratios)
2	Quick ratio	
3	Cash ratio	
4	Debt ratio	2. อัตราส่วนเกี่ยวกับภาระหนี้ (Leverage ratios)
5	Inventory turnover ratio	3. อัตราส่วนความสามารถในการใช้ประโยชน์จากสินทรัพย์ (Activity ratios)
6	Total assets turnover	
7	Operating Profit	4. อัตราส่วนความสามารถในการทำกำไร (Profitability ratios)
8	Net profit margin on sales	
9	Return on total assets (ROA)	
10	Return on Investment (ROI)	
	รวม 100 คะแนน	