

รายงานความก้าวหน้า ของการดำเนินการงบประมาณ

-สรุปความก้าวหน้าของการดำเนินการประมาณปี 58

-สรุปความก้าวหน้าของการดำเนินการประมาณปี
57

-สรุปการบริหารสัญญาภาพรวมทั้งหมด



สรุปภาพรวมของงบประมาณงบลงทุน ค่าครุภัณฑ์ ที่ดินและสิ่งก่อสร้าง ปี 2558

แหล่งเงิน งบประมาณ รายจ่าย ประจำปี (งบลงทุน)	สิ่งก่อสร้าง						ครุภัณฑ์ (รายการ)		
	ผูกพัน			ปีเดียว			จำนวน (หน่วย)	พัน	ไม่พัน
	จำนวน (หน่วย)	พัน	ไม่พัน	จำนวน (หน่วย)	พัน	ไม่พัน			
สบรส.สป.	104	3	101	309	158	151	1,171	757	414
ดำเนินการ ใหม่	-	-	43	-	-	49	-	-	169
สบพช.สป.	1	0	1	10	2	8	128	42	87
สบช.สป.	3	0	3	21	0	21	57	0	57

สรุปภาพรวมของงบประมาณงบลงทุน ค่าครุภัณฑ์ ที่ดินและสิ่งก่อสร้าง ปี 2558

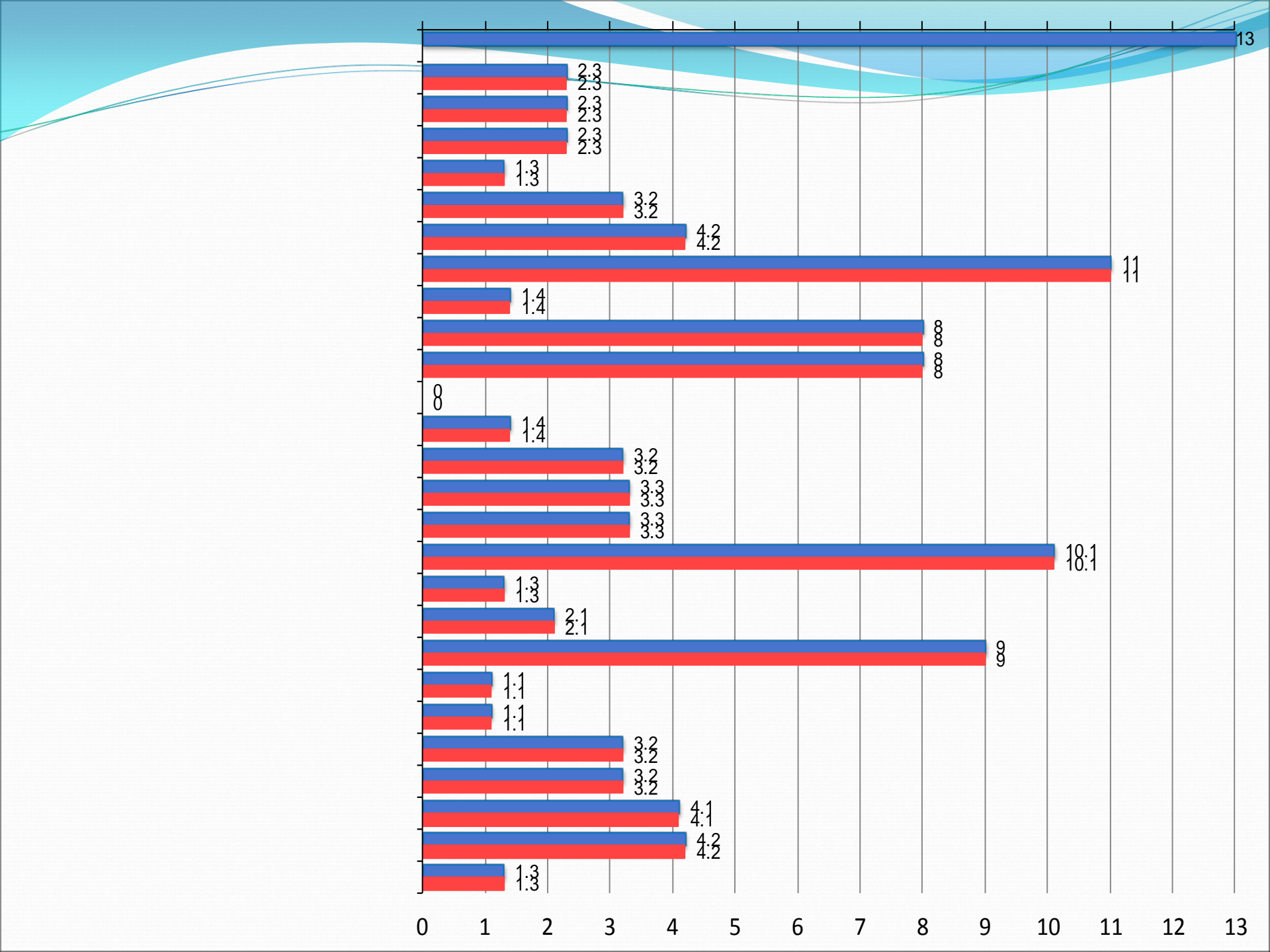
แหล่งเงิน งบประมาณ รายจ่าย ประจำปี (งบลงทุน)	สิ่งก่อสร้าง								
	ผูกพัน				ปีเดียว				
	จำนวน (หน่วย)	คาดว่าจะลงนาม			จำนวน (หน่วย)	คาดว่าจะลงนาม			
		ธ.ค.	ม.ค.	ก.พ.		พ.ย.	ธ.ค.	ม.ค.	ก.พ.
(สปรส.สป.)	104	3	86	15	309	1	157	149	2
(สบพช.สป.)	1	0	1	0	10	0	2	8	0
(สบช.สป.)	3	0	3	0	21	0	0	19	2

สรุปการติดตามแผนการจัดซื้อจัดจ้างรายการงบประมาณ ค่าครุภัณฑ์ ที่ดินและสิ่งก่อสร้าง
งบประมาณรายจ่ายประจำปีงบประมาณ พ.ศ.2558

ติดตามในส่วนของการดำเนินงานตามแผนฯ และไม่ตามแผน

ข้อมูล ณ วันที่ 17 ธันวาคม 2557

ลำดับ	เขต สุขภาพ	จำนวน รายการ ทั้งหมด	การดำเนินการตามแผนฯ		ลงนาม สัญญาแล้ว
			เป็นไปตามแผน	ล่าช้าไม่ตามแผน	จำนวน
			จำนวน	จำนวน	
1	ก่อสร้างผูกพัน	104	3	101	0
	1	7	1	6	0
	2	8	0	8	0
	3	12	0	12	0
	4	7	0	7	0
	5	9	0	9	0
	6	8	1	7	0
	7	10	0	10	0
	8	7	0	7	0
	9	10	0	10	0
	10	7	0	7	0
	11	10	1	9	0
	12	9	0	9	0



เขตบริการสุขภาพที่ 4-6

ทั้งหมด

13

4

- อาคารพักแพทย์ รพ.นครนายก4
- OPD และ IPD รพ.บางกรวย4
- อาคารพักพยาบาล รพ.บางบัวทอง 2/4
- IPD 144 เตียง 7 ชั้น รพ.เสนา4
- อาคารเวชศาสตร์ฟื้นฟู รพ.พระพุทธบาท4
- อาคารพักแพทย์ พยาบาลฯ รพ.สิงห์บุรี4
- อาคารจอดรถ รพ.สิงห์บุรี4

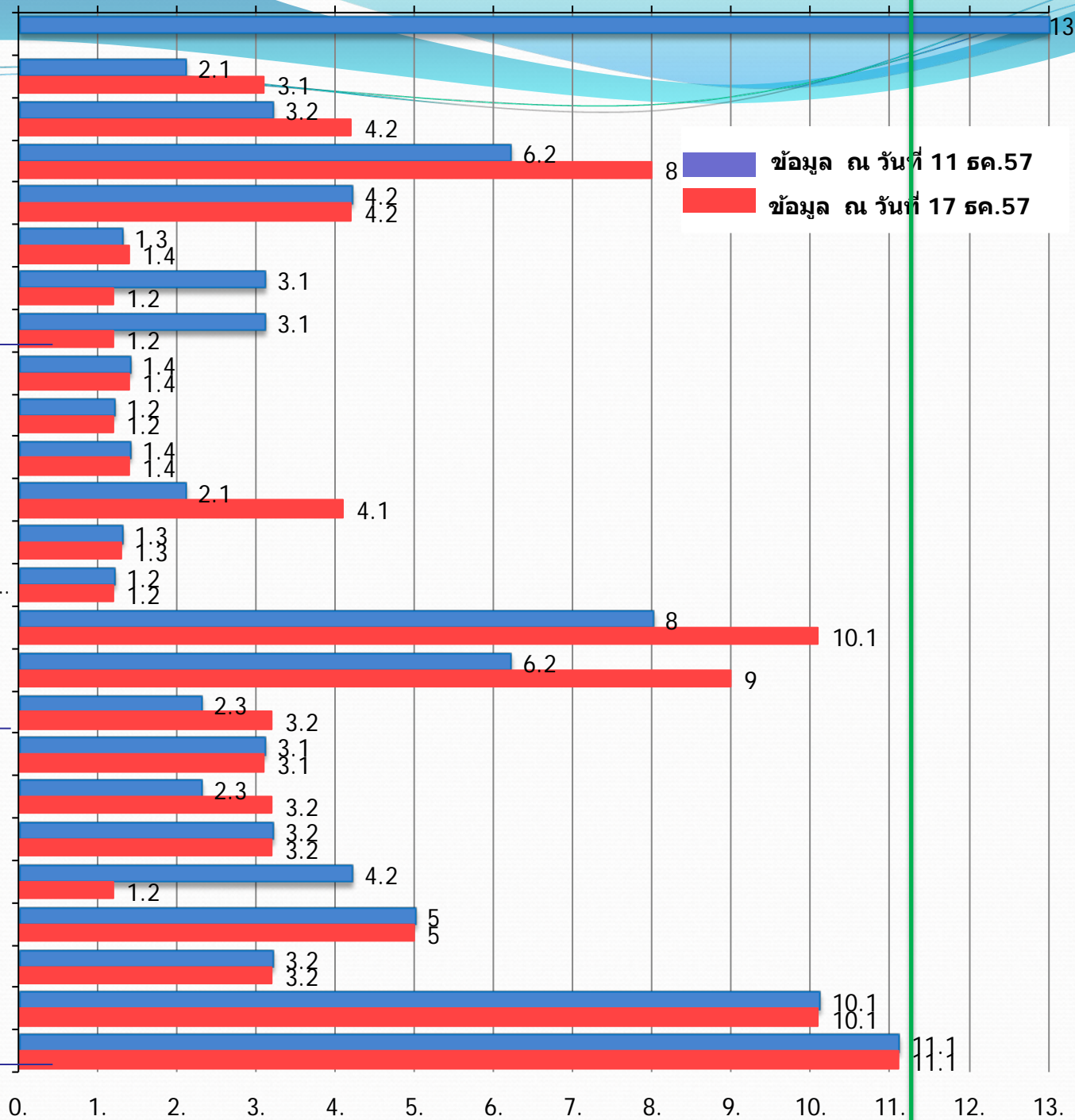
ข้อมูล ณ วันที่ 11 ธค.57
ข้อมูล ณ วันที่ 17 ธค.57

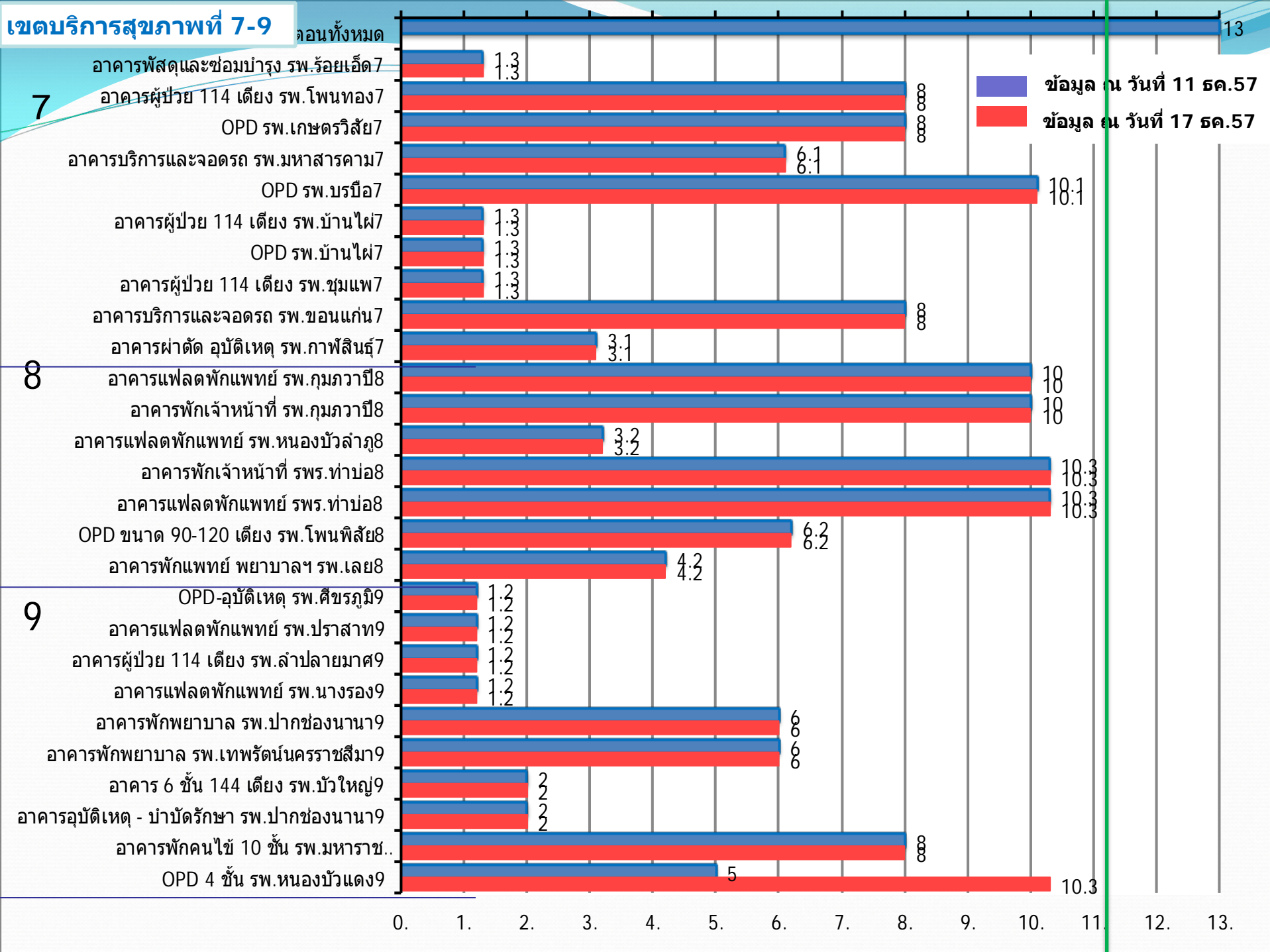
5

- IPD 144 เตียง รพ.สมเด็จพระสังฆราชฯ5
- อาคารพักแพทย์ พยาบาลฯ รพ.หัวหิน5
- อาคารบริการครุฑฯ รพ.ดำเนินสะดวก5
- OPD รพ.ปากท่อ5
- อาคารอุบัติเหตุ OPD รพ.ราชบุรี5
- อาคารפלัดพักแพทย์ รพ.สมเด็จพระพุทธ...
- อาคารพักเจ้าหน้าที่ รพ.กระทุ่มแบน5
- อาคารบริการผู้ป่วย รพ.สมุทรสาคร5
- อาคาร สสจ.ราชบุรี5

6

- OPD-อุบัติเหตุ รพ.พระปกเกล้า6
- อาคารสนับสนุนบริการ รพ.พุทธโสธร6
- อาคารผู้ป่วยนอก รพ.สนามชัยเขต6
- อาคารอุบัติเหตุและฉุกเฉิน รพ.ชลบุรี6
- อาคารอุบัติเหตุ รพ.เจ้าพระยาอภัยภูเบศร6
- อาคารบำบัดและส่งเสริมสุขภาพ รพ.ระยอง6
- อาคาร สสจ.ชลบุรี6
- อาคาร สสจ.ปราจีน6



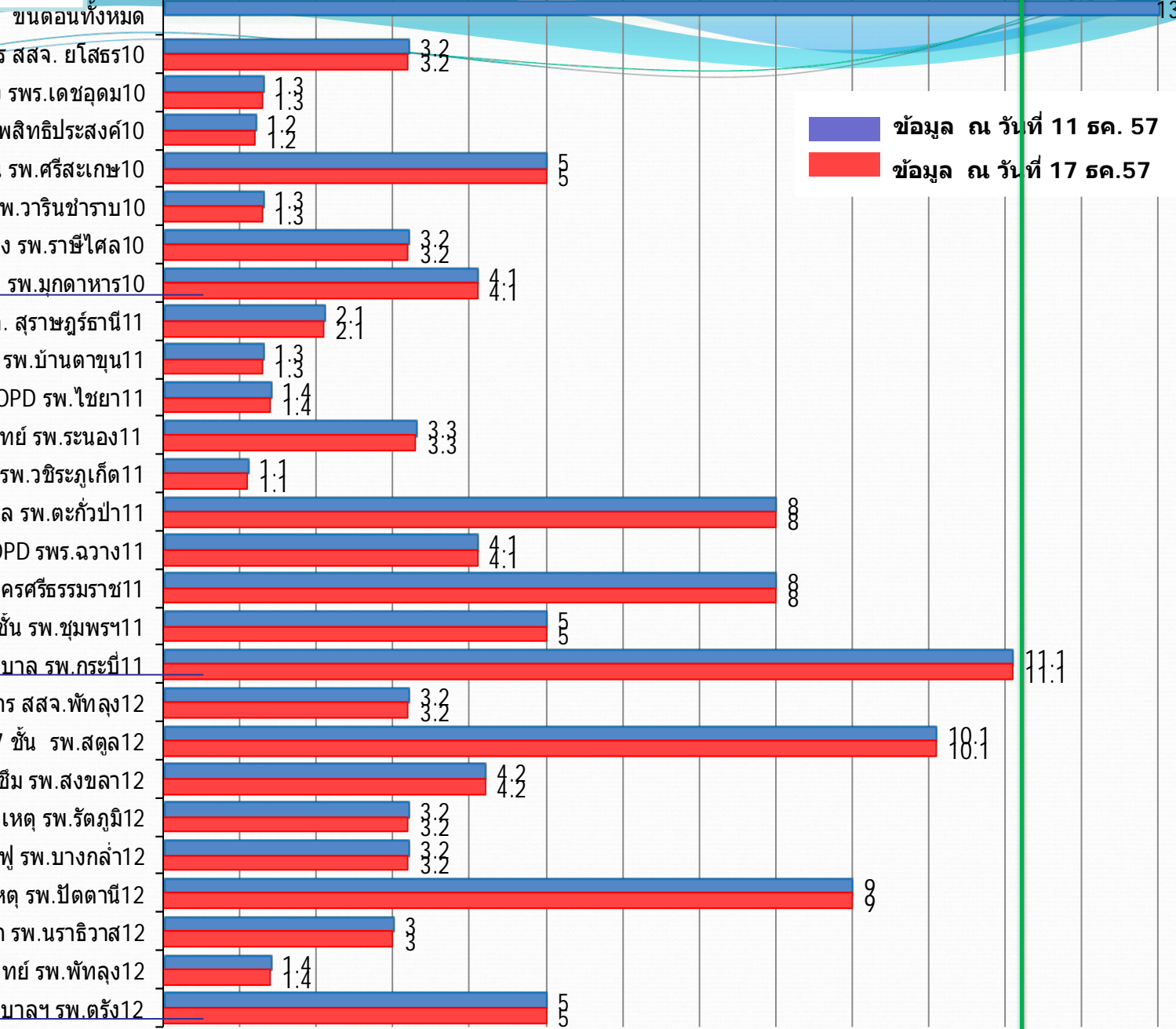


เขตบริการสุขภาพที่ 10-12

10

11

12



ข้อมูล ณ วันที่ 11 ธค. 57
ข้อมูล ณ วันที่ 17 ธค. 57

0. 1. 2. 3. 4. 5. 6. 7. 8. 9. 10. 11. 12. 13.

สรุปการติดตามแผนการจัดซื้อจัดจ้างรายการงบลงทุน ค่าครุภัณฑ์ ที่ดินและสิ่งก่อสร้าง
งบประมาณรายจ่ายประจำปีงบประมาณ พ.ศ.2558

ติดตามในส่วนของการดำเนินงานตามแผนฯ และไม่ตามแผน

ข้อมูล ณ วันที่ 17 ธันวาคม 2557

| ลำดับ | เขต
สุขภาพ | จำนวน
รายการ
ทั้งหมด | การดำเนินการตามแผนฯ | | ลงนาม
สัญญาแล้ว |
|----------|------------------------|----------------------------|---------------------|-----------------|--------------------|
| | | | เป็นไปตามแผน | ล่าช้าไม่ตามแผน | จำนวน |
| | | | จำนวน | จำนวน | |
| 2 | ก่อสร้างปีเดียว | 309 | 158 | 151 | 77 |
| | 1 | 31 | 20 | 11 | 10 |
| | 2 | 21 | 17 | 4 | 11 |
| | 3 | 44 | 15 | 29 | 12 |
| | 4 | 24 | 12 | 12 | 4 |
| | 5 | 21 | 7 | 14 | 4 |
| | 6 | 18 | 6 | 12 | 2 |
| | 7 | 17 | 12 | 5 | 5 |
| | 8 | 38 | 20 | 18 | 8 |
| | 9 | 26 | 19 | 7 | 10 |
| | 10 | 22 | 12 | 10 | 2 |
| | 11 | 25 | 12 | 13 | 3 |
| | 12 | 22 | 6 | 16 | 6 |

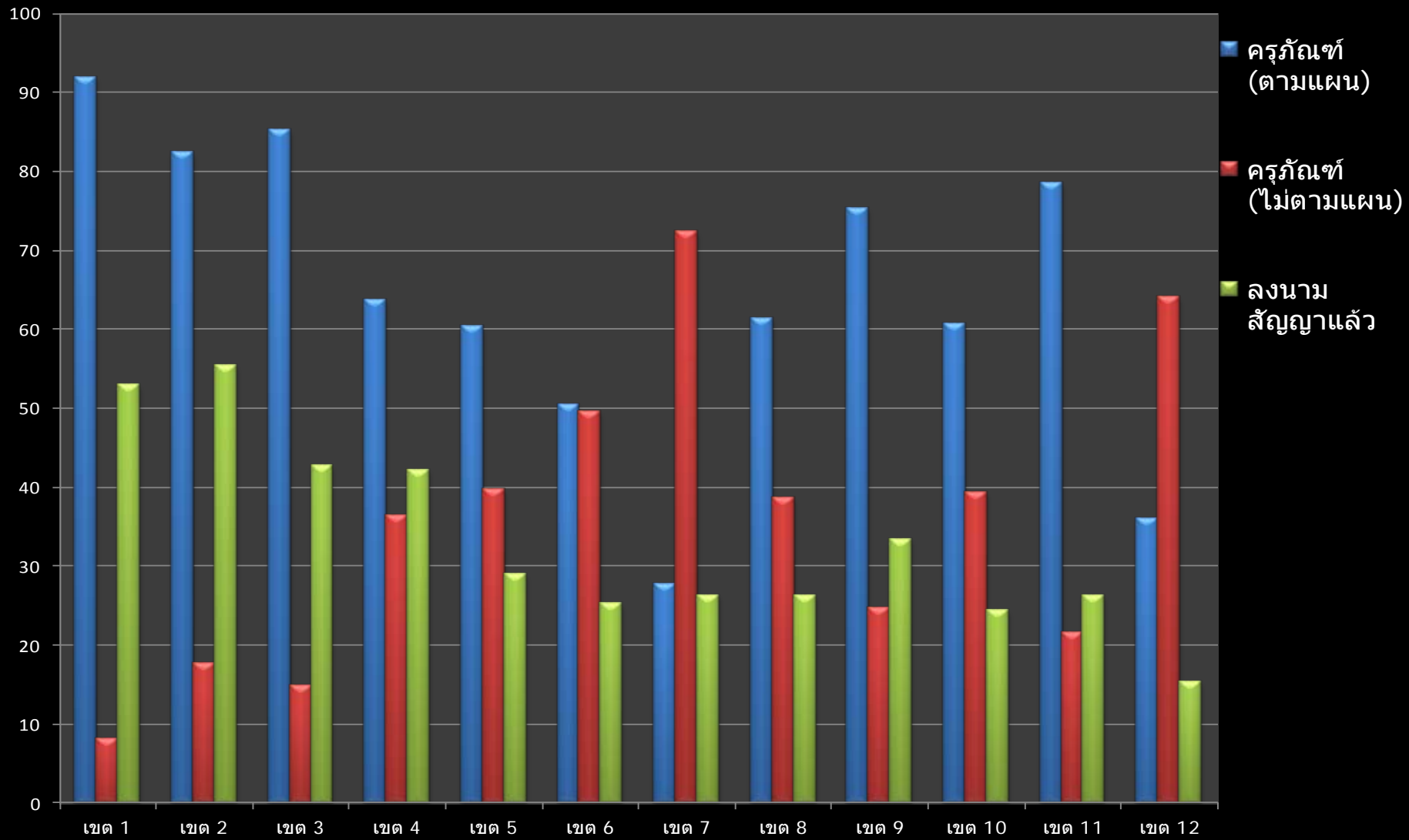
สรุปการติดตามแผนการจัดซื้อจัดจ้างรายการงบลงทุน ค่าครุภัณฑ์ ที่ดินและสิ่งก่อสร้าง
งบประมาณรายจ่ายประจำปีงบประมาณ พ.ศ.2558

ติดตามในส่วนของการดำเนินงานตามแผนฯ และไม่ตามแผน

ข้อมูล ณ วันที่ 17 ธันวาคม 2557

| ลำดับ | เขต
สุขภาพ | จำนวน
รายการ
ทั้งหมด | การดำเนินการตามแผนฯ | | ลงนาม
สัญญาแล้ว |
|----------|-----------------|----------------------------|---------------------|-----------------|--------------------|
| | | | เป็นไปตามแผน | ล่าช้าไม่ตามแผน | |
| | | | จำนวน | จำนวน | จำนวน |
| 3 | ครุภัณฑ์ | 1,171 | 757 | 414 | 389 |
| | 1 | 136 | 125 | 11 | 72 |
| | 2 | 85 | 70 | 15 | 47 |
| | 3 | 61 | 52 | 9 | 26 |
| | 4 | 102 | 65 | 37 | 43 |
| | 5 | 83 | 50 | 33 | 24 |
| | 6 | 107 | 54 | 53 | 27 |
| | 7 | 76 | 21 | 55 | 20 |
| | 8 | 114 | 70 | 44 | 30 |
| | 9 | 105 | 79 | 26 | 35 |
| | 10 | 107 | 65 | 42 | 26 |
| | 11 | 84 | 66 | 18 | 22 |
| | 12 | 111 | 40 | 71 | 17 |

ผลการดำเนินการรายการครุภัณฑ์



**สรุปผลการดำเนินการจัดซื้อ/จัดจ้างใหม่ ครั้งที่ 2
งบลงทุนประจำปีงบประมาณ พ.ศ. 2558
รายการก่อสร้าง และครุภัณฑ์
สำนักบริหารการสาธารณสุข**

- ก่อสร้างผูกพัน จำนวน 43 รายการ

- 49

- 169

**สรุปการติดตามแผนการจัดซื้อจัดจ้างรายการลงทุน ค่าครุภัณฑ์ ที่ดินและสิ่งก่อสร้าง
งบประมาณรายจ่ายประจำปีงบประมาณ พ.ศ.2558
สำนักงานโครงการผลิตแพทย์เพิ่มเพื่อชาวชนบท สำนักงานปลัดกระทรวงสาธารณสุข**

ข้อมูล ณ วันที่ 17 ธันวาคม 2557

| ลำดับ | เขต
สุขภาพ | จำนวนรายการ
ทั้งหมด | การดำเนินการตามแผนฯ | |
|-------|-----------------|------------------------|---------------------|-----------------|
| | | | เป็นไปตามแผน | ไม่เป็นไปตามแผน |
| | | | จำนวน | จำนวน |
| 1 | ก่อสร้างผูกพัน | 1 | 0 | 1 |
| 2 | ก่อสร้างปีเดียว | 10 | 2 | 8 |
| 3 | ครุภัณฑ์ | 128 | 42 | 87 |

**สรุปการติดตามแผนการจัดซื้อจัดจ้างรายการงบประมาณ ค่าครุภัณฑ์ ที่ดินและสิ่งก่อสร้าง
งบประมาณรายจ่ายประจำปีงบประมาณ พ.ศ.2558**

สถาบันพระบรมราชชนก สำนักงานปลัดกระทรวงสาธารณสุข

ข้อมูล ณ วันที่ 17 ธันวาคม 2557

| ลำดับ | รายการ | จำนวนรายการทั้งหมด | การดำเนินการตามแผนฯ | |
|-------|-----------------|--------------------|---------------------|-----------------|
| | | | เป็นไปตามแผน | ไม่เป็นไปตามแผน |
| | | | จำนวน | จำนวน |
| 1 | ก่อสร้างผูกพัน | 3 | 0 | 3 |
| 2 | ก่อสร้างปีเดียว | 21 | 0 | 21 |
| 3 | ครุภัณฑ์ | 57 | 0 | 57 |

รายงานความก้าวหน้า
งบประมาณรายจ่ายประจำ ปีงบประมาณ พ.ศ.2557
งบลงทุน ค่าครุภัณฑ์ ที่ดินและสิ่งก่อสร้าง
สำนักงานปลัดกระทรวงสาธารณสุข
กระทรวงสาธารณสุข



ข้อมูล ณ วันที่ 17/12/57

| | สบรส.สป. | | สบช.สป. |
|--|---|-------------------------------|--|
| | ก่อสร้างผูกพัน | ก่อสร้างปีเดียว | ก่อสร้าง |
| ยังไม่ลงนาม | 6 | 1 | 1 |
| 1. รมต./ปลัดฯ/ผู้ว่าฯ สั่งจ้างแล้ว อยู่ระหว่างรียบยกผู้รับจ้างมาเซนต์ สัญญา (อยู่ในขั้นตอน 12) | 3
- รพ.บางใหญ่ จ.นนทบุรี
- รพ.บางบัวทอง จ.นนทบุรี
- รพ.กำแพงเพชร | 1
- ศสม.ดอนตะโก รพ.ราชบุรี | - |
| 2. อยู่ระหว่างเสนอ รมว.สั่งจ้าง (อยู่ในขั้นตอน 11.1) | - | - | 1
วิทยาลัยพยาบาลบรม ราชชนนี อุดรดิตถ์ |
| 3. อยู่ระหว่างเสนอปลัดฯ/ผู้ว่าฯลง นามในสัญญา (อยู่ในขั้นตอน 12) | 1
- รพ.ตระการพิชผล จ.อุบลราชธานี | - | |
| 4. อยู่ขั้นตอนของสำนักงบประมาณ และกลุ่มกฎหมาย (อยู่ในขั้นตอน 11.1) | 2
- รพ.ท่าโรงช้าง จ.สุราษฎร์ธานี
- อาคารสภาวชิชาชีพ จ.นนทบุรี | - | - |
| 5. ยังไม่ได้ผู้รับจ้าง | 2
- . (2.3)
4
- .
(3.2)
2 | - | - |

การบริหารสัญญา
รายการก่อสร้างงบบุคลากร ปีงบประมาณ 2551 - 2557
จำนวน 155 รายการ

ภาพรวมของงบประมาณ
รายการทั้งหมด ปีงบประมาณ 2554 - 2556

การจัดสรรงบประมาณลงทุนตามโครงการ
ตามมาตรการเพื่อกระตุ้นเศรษฐกิจ
ระยะ 3 เดือนแรก ประจำปี
งบประมาณ พ.ศ.2558

ขั้นตอนการดำเนินงานโครงการตามมาตรการเพื่อกระตุ้นเศรษฐกิจ ระยะ 3 เดือนแรก ประจำปีงบประมาณ พ.ศ.2558

| ขั้นตอนการดำเนินงาน | ระยะเวลา |
|--|-------------------------|
| สปรส.สป.แจ้งหน่วยงานเตรียมความพร้อมการจัดทำเอกสาร
จัดซื้อ/จัดจ้าง ในเบื้องต้น | 14 พ.ย.57 |
| สำนักงบประมาณเห็นชอบ และอนุมัติวงเงิน | 1 ธ.ค.57 |
| สำนักงบประมาณแจ้งรายละเอียดการอนุมัติงบประมาณตาม
โครงการฯ | 4 ธ.ค.57 |
| สปรส.สป.แจ้งจังหวัดจัดสรรงบประมาณตามโครงการฯ
พร้อมแผนการดำเนินงาน | 8 ธ.ค.57 |
| สปรส.สป.ติดตามผลการดำเนินงานตามแผน ทุกสัปดาห์ | 15 ธ.ค.57
-30 ก.ย.58 |



สรุปวงเงินงบประมาณโครงการตามมาตรการกระตุ้นเศรษฐกิจ ระยะ 3 เดือนแรก
ปีงบประมาณ พ.ศ. 2558 รายการลงทุน

| หน่วยงาน | ก่อสร้าง | | | ครุภัณฑ์ | | รวมเงิน |
|----------|----------|---------------|-----------|----------|-------------|---------------|
| | จำนวน | วงเงิน | BOQ | จำนวน | วงเงิน | ทั้งสิ้น |
| สป.สธ. | 830 | 1,889,235,200 | 4,256,300 | 4,197 | 782,571,000 | 2,671,806,200 |



การจัดสรรงบประมาณตามโครงการตามมาตรการเพื่อกระตุ้นเศรษฐกิจ ระยะ 3 เดือนแรก ประจำปีงบประมาณ พ.ศ.2558

| ระดับ | วงเงินรวมได้รับ (%) |
|---------------|---------------------|
| A | 6.8 |
| S | 8.2 |
| M1 | 4.7 |
| M2 | 5.5 |
| F1 | 6.17 |
| F2 | 33.3 |
| F3 | 6.8 |
| P1 | 0.04 |
| P2 | 16.24 |
| สสจ./
สสอ. | 11.9 |

| เฉพาะสิ่งก่อสร้าง | | | | |
|-------------------|--------------------|----------------------|--------------------|-----------------|
| ระดับ | บ้านพัก
(41.4%) | พักพยาบาล
(51.5%) | พักแพทย์
(6.6%) | IPD
(0.5%) |
| A | 6 | 6 | 2 | - |
| S | 15 | 7 | 2 | - |
| M1 | 8 | 7 | 1 | - |
| M2 | 7 | 6 | 2 | - |
| F1 | 12 | 8 | 3 | - |
| F2 | 126 | 52 | 1 | 1 (รพ.เลขาขวัญ) |
| F3 | 31 | 11 | - | - |
| P1 | - | - | - | - |
| P2 | 341 | - | - | - |
| สสจ. | 38 | 10 | - | - |
| สสอ. | 127 | - | - | - |

การจัดสรรงบประมาณตามโครงการตามมาตรการเพื่อกระตุ้นเศรษฐกิจ ระยะ 3 เดือนแรก ประจำปีงบประมาณ พ.ศ.2558

เฉพาะสิ่งก่อสร้าง

| ระดับ | บ้านพัก (782 ลบ.)
41.4% | พักพยาบาล (972ลบ.)
51.5% | พักแพทย์ (126ลบ.)
6.6% | IPD (8ลบ.)
0.5% |
|-------|----------------------------|------------------------------|---------------------------|--------------------------|
| A | 6 (9.5) | 6 (55.0) | 2 (22.6) | - |
| S | 15 (24.9) | 7 (62.8) | 2 (23.3) | - |
| M1 | 8 (14.2) | 7 (62.5) | 1 (11.3) | - |
| M2 | 7 (7.8) | 6 (55.5) | 2 (23.5) | - |
| F1 | 12 (13.9) | 8 (73.5) | 3 (33.9) | - |
| F2 | 126 (139.1) | 52 (474.5) | 1 (11.3) | 1 (8.5)
(รพ.เลขาขวัญ) |
| F3 | 31 (34.3) | 11 (100.7) | - | - |
| P1 | - | - | - | - |
| P2 | 341 (344.3) | - | - | - |
| สสจ. | 38 (59.2) | 10 (87.6) | - | - |
| สสอ. | 127 (134.8) | - | - | - |

แผนการบริหารงบประมาณ โครงการตามมาตรการเพื่อกระตุ้นเศรษฐกิจ
ระยะ 3 เดือนแรก ประจำปีงบประมาณ พ.ศ.2558

วิธีประกวดราคา

| 15-19 ธ.ค.57 | 20-23 ธ.ค.57 | 24-30 ธ.ค.57 | 31 ธ.ค.57-
3 ม.ค.58 | 4-6 ม.ค.58 | 7 ธ.ค.58 |
|---|---|---|--|---|--|
| 1 | 2 | 3 | 4 | 5 | 6 |
| ขั้นตอนการจัดทำร่างTOR
1.1 = 1 วัน
1.2 = 4 วัน
(5 วัน) | ขั้นตอนการแต่งตั้งคกก.ประกวดราคา
2.1/2.2 = 1 วัน
2.3 = 3 วัน
(4 วัน) | ขั้นตอนเผยแพร่เอกสารประกาศเชิญชวน ฯ
3.1 = 3 วัน
3.2 = 3 วัน
3.3 = 1 วัน
(7 วัน) | ขั้นตอนรับซองข้อเสนอทางด้านเทคนิค
4.1 = 3 วัน
4.2 = 1 วัน
(4 วัน) | ขั้นตอนพิจารณาคัดเลือกผู้มีสิทธิเข้าไปเสนอราคา
(3 วัน) | ขั้นตอนการแจ้งผลการคัดเลือกเบื้องต้น
6.1 /6.2= 1 วัน
(1 วัน) |
|  <p>ระหว่างวันที่ 15 ธันวาคม 2557 - 28 มกราคม 2558</p> | | | | | |

แผนการบริหารงบประมาณ โครงการตามมาตรการเพื่อกระตุ้นเศรษฐกิจ
ระยะ 3 เดือนแรก ประจำปีงบประมาณ พ.ศ.2558 (ต่อ)

วิธีประกวดราคา

| 9-11 ม.ค.58 | 12 ม.ค.58 | 13 ม.ค.58 | 14 ม.ค.58 | 15-20 ม.ค.58 | 21-23 ม.ค.58 |
|--|---|--|--|--|---|
| 7 | 8 | 9 | 10 | 11 | 12 |
| <p>ขั้นตอนการ
อุทธรณ์ผล
การพิจารณา
คัดเลือก
เบื้องต้น

(ดำเนินการ
ต่อได้โดยไม่
ต้องระงับการ
ดำเนินการ)</p> | <p>ขั้นตอนการแจ้งนัด
หมายผู้มีสิทธิเสนอ
ราคา เพื่อเข้าสู่
กระบวนการเสนอ
ราคา

(1 วัน)</p> | <p>ขั้นตอนการปฏิบัติ
เพื่อเข้าสู่กระบวนการ
เสนอราคา

(1 วัน)</p> | <p>ขั้นตอนภายหลังเสนอ
ราคาเสร็จ กกก.
รายงานผลการ
พิจารณาต่อหัวหน้า
ส่วนราชการ

(1 วัน)</p> | <p>ขั้นตอนอนุมัติซื้อ
หรือจ้าง
(หัวหน้าส่วน
ราชการ)

11.1 = 2 วัน
11.2 = 1 วัน
11.3 = 3 วัน

(6 วัน)</p> | <p>ขั้นตอนจัดทำสัญญา

(2-3 วัน)</p> |
| <p>ระหว่างวันที่ 15 ธันวาคม 2557 - 28 มกราคม 2558</p> | | | | | |

แผนการบริหารงบประมาณ โครงการตามมาตรการเพื่อกระตุ้นเศรษฐกิจ
ระยะ 3 เดือนแรก ประจำปีงบประมาณ พ.ศ.2558

วิธีสอบราคา

| 15-18ธ.ค.57 | 19-21ธ.ค.57 | 22ธ.ค.57 | 23-29ธ.ค.57 | 30ธ.ค.57-
9ม.ค.58 | 12-13ม.ค.58 | 14-16ม.ค.58 |
|--|--|--|-------------------------------------|--|---|------------------------------------|
| 1 | 2 | 3 | 4 | 5 | 6 | 7 |
| ขั้นตอนการจัดทำเอกสาร
สอบราคา
(4 วัน) | ขั้นตอน
การรายงานขอ
ซื้อ/ขอจ้าง
คณะกรรมการ
(3 วัน) | ขั้นตอนประกาศ
เผยแพร่เอกสาร
สอบราคา
(1 วัน) | ขั้นตอนรับซองสอบ
ราคา
(7 วัน) | -ขั้นตอนพิจารณา
ผลการสอบราคา
เปิดซอง = 1 วัน
-พิจารณาใบเสนอ
ราคา = 3 - 5วัน
(6 วัน) | ขั้นตอนการขอ
อนุมัติสั่งซื้อ/
สั่งจ้าง
(2 วัน) | ขั้นตอนจัดทำ
สัญญา
(2-3 วัน) |
| ← ระหว่างวันที่ 15 ธันวาคม 2557 - 16 มกราคม 2558 → | | | | | | |

***หมายเหตุ วิธีสอบราคาข้างต้น ใช้ในรายการสิ่งก่อสร้าง และครุภัณฑ์ วงเงินต่ำกว่า 2 ล้านบาท



THANK YOU